



АДМИНИСТРАЦИЯ
ВАНИНСКОГО МУНИЦИПАЛЬНОГО РАЙОНА
Хабаровского края

ПОСТАНОВЛЕНИЕ

10.11.2023 № 940
рп. Ванино

Об установлении публичного
сервитута

В соответствии со статьей 23, главой V.7 Земельного кодекса Российской Федерации, Федеральным законом от 25.10.2001 № 137-ФЗ «О введении в действие Земельного кодекса Российской Федерации», на основании ходатайства открытого акционерного общества «Российские железные дороги» (далее – ОАО «РЖД») об установлении публичного сервитута в целях, предусмотренных пунктом 2 статьи 39.37 Земельного кодекса Российской Федерации, администрация Ванинского муниципального района Хабаровского края

ПОСТАНОВЛЯЕТ:

1. Установить публичный сервитут в интересах ОАО «РЖД» в отношении земельных участков общей площадью 442 кв. м:

1) земельный участок площадью 343 кв. м (условный номер 2.3 по изменениям в ПМТ) в границах кадастрового квартала № 27:04:0901001, местоположение: Российская Федерация, Хабаровский край, Ванинский район, п. Тумнин;

2) земельный участок площадью 99 кв. м (условный номер 2.4 по изменениям в ПМТ) в границах кадастрового квартала № 27:04:0901001, местоположение: Российская Федерация, Хабаровский край, Ванинский район, п. Тумнин.

2. Публичный сервитут, указанный в пункте 1 настоящего постановления, устанавливается в целях складирования строительных и иных материалов, возведения некапитальных строений, сооружений (включая ограждения, бытовки, навесы) и (или) размещения строительной техники, которые необходимы для обеспечения строительства, реконструкции, ремонта инженерных сооружений, объектов транспортной инфраструктуры федерального, регионального или местного значения, на срок указанных строительства, реконструкции, ремонта при реализации объекта ««Электрификация линии Комсомольск – Сортировочный – Ванино

Дальневосточной железной дороги» Этап 14.1. Реконструкция трансформаторной подстанции Тумнин в тяговую подстанцию».

3. Утвердить границы публичного сервитута, согласно приложению № 1 к настоящему постановлению.

4. Публичный сервитут устанавливается сроком на 10 месяцев со дня вступления в силу настоящего постановления.

5. Установить срок, в течение которого использование земельного участка (его части) и (или) расположенного на нем объекта недвижимости в соответствии с их разрешенным использованием будет невозможно или существенно затруднено в связи с осуществлением деятельности, для обеспечения которой устанавливается публичный сервитут (при возникновении таких обстоятельств), не более 8 месяцев.

6. Публичный сервитут устанавливается в соответствии:

- с распоряжением Федерального агентства железнодорожного транспорта от 05.10.2023 № АБ-582-р «Об утверждении изменений в документацию по планировке территории (проект планировки территории и проект межевания территории) для размещения объекта ««Электрификация линии Комсомольск – Сортировочный – Ванино Дальневосточной железной дороги» Этап 14.1. Реконструкция трансформаторной подстанции Тумнин в тяговую подстанцию»;

- с проектом организации строительства ««Электрификация линии Комсомольск – Сортировочный – Ванино Дальневосточной железной дороги» Этап 14.1. Реконструкция трансформаторной подстанции Тумнин в тяговую подстанцию». Раздел 5. 6466-XIV.1-ПОС.

7. Плата за публичный сервитут вносится обладателем публичного сервитута единовременным платежом не позднее шести месяцев со дня вступления настоящего постановления в силу.

8. Установить размер платы за публичный сервитут согласно приложению № 2 к настоящему постановлению.

9. Установить график проведения работ при осуществлении деятельности, для обеспечения которой устанавливается публичный сервитут, утвержденный внутренними документами ОАО «РЖД» в соответствии с действующим законодательством Российской Федерации.

10. Обладатель публичного сервитута обязан привести земельные участки в состояние, пригодное для его использования в соответствии с видом разрешенного использования, в срок не позднее чем три месяца после завершения деятельности, для обеспечения которой был установлен публичный сервитут.

11. Комитету по приватизации и управлению имуществом администрации Ванинского муниципального района Хабаровского края обратиться в филиал публично-правовой компании «Роскадастр» по Хабаровскому краю с заявлением о внесении сведений о публичном сервитуте в реестр границ Единого государственного реестра недвижимости.

12. Настоящее постановление опубликовать на официальном сайте Ванинского муниципального района Хабаровского края в информационно-телекоммуникационной сети Интернет (vaninoadm.khabkrai.ru).

13. Контроль за исполнением настоящего постановления возложить на заместителя главы администрации Ванинского муниципального района Хабаровского края по экономике и финансам.

14. Настоящее постановление вступает в силу со дня его опубликования, а публичный сервитут считается установленным со дня внесения сведений о нем в Единый государственный реестр недвижимости.

И.о. главы администрации района

A handwritten signature in blue ink, consisting of several loops and a final horizontal stroke.

А.М. Разяпов

ПРИЛОЖЕНИЕ № 1
к постановлению администрации
Ванинского муниципального
района Хабаровского края
от 10.11.2023 № 940

ГРАФИЧЕСКОЕ ОПИСАНИЕ

местоположения границ населенных пунктов, территориальных зон, особо охраняемых природных территорий, зон с особыми условиями использования территории

Публичный сервитут устанавливается для реализации объекта:
«Электрификация линии Комсомольск-Сортировочный-Ванино
Дальневосточной железной дороги» Этап 14.1. Реконструкция
трансформаторной подстанции Тумнин в тяговую подстанцию

(наименование объекта, местоположение границ которого описано (далее - объект))

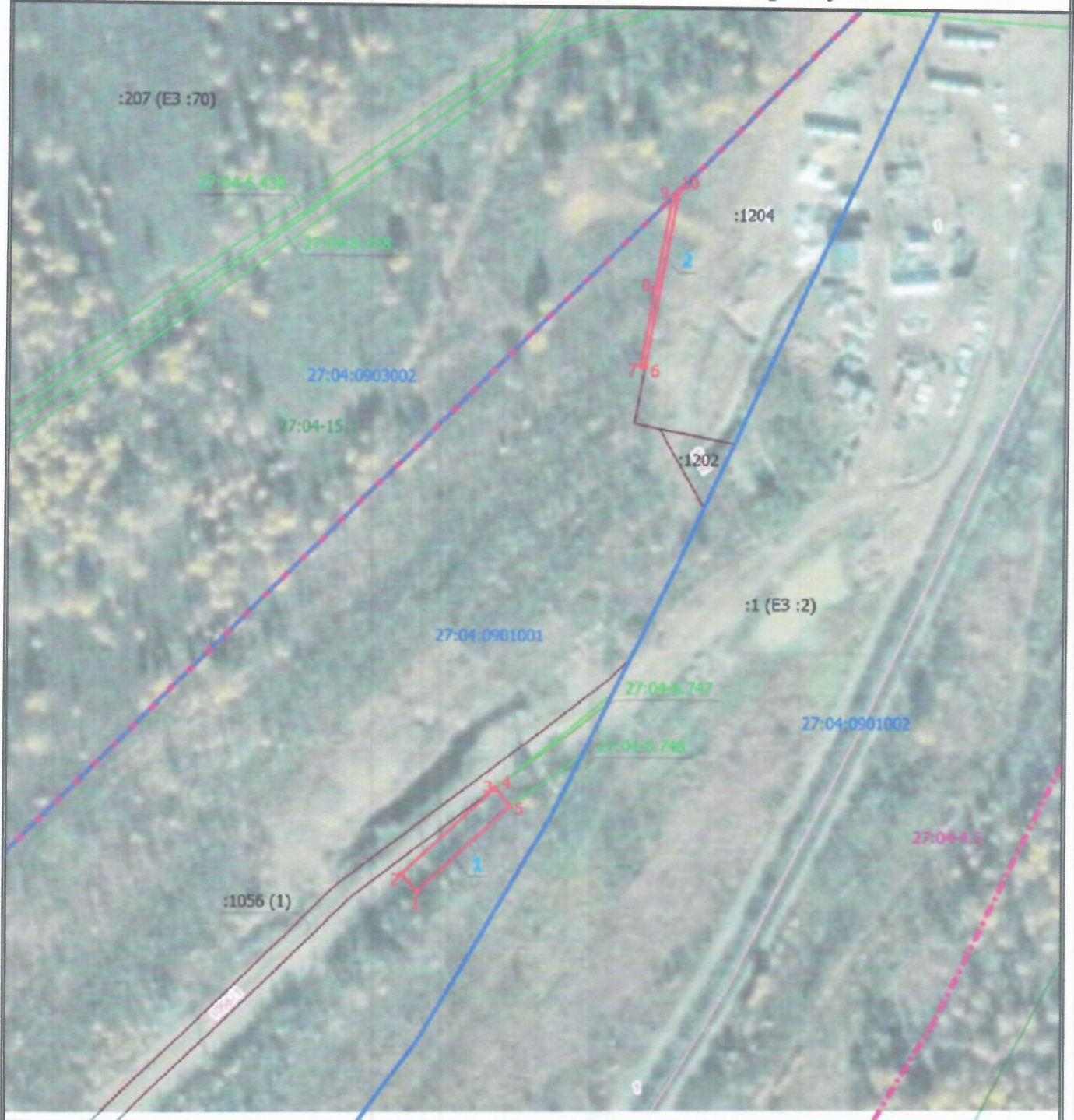
Раздел 1

Сведения об объекте

№ п/п	Характеристики объекта	Описание характеристик
1	2	3
1.	Местоположение объекта	Хабаровский край, район Ванинский
2.	Площадь объекта +/- величина погрешности определения площади (Р +/- Дельта Р)	442 +/- 7 м ²
3.	Иные характеристики объекта	<p>Публичный сервитут устанавливается в целях складирования строительных и иных материалов, возведения некапитальных строений, сооружений (включая ограждения, бытовки, навесы) и (или) размещения строительной техники, которые необходимы для обеспечения строительства, реконструкции, ремонта инженерных сооружений, объектов транспортной инфраструктуры федерального, регионального или местного значения, на срок указанных строительства, реконструкции, ремонта при реализации объекта:</p> <p>«Электрификация линии Комсомольск-Сортировочный-Ванино Дальневосточной железной дороги» Этап 14.1. Реконструкция трансформаторной подстанции Тумнин в тяговую подстанцию в соответствии с п. 2 ст. 39.37 Земельного кодекса Российской Федерации, на срок 10 месяцев в интересах ОАО "РЖД", 107174, г. Москва, ул. Новая Басманная, д. 2/1 стр. 1, fax@css.rzd.ru</p>








Раздел 2					
Сведения о местоположении границ объекта					
1. Система координат МСК-27, зона 4					
2. Сведения о характерных точках границ объекта					
Обозначение характерных точек границ	Координаты, м		Метод определения координат характерной точки	Средняя квадратическая погрешность положения характерной точки (Mt), м	Описание обозначения точки на местности (при наличии)
	X	Y			
1	2	3	4	5	6
Контур 1 (27:04:0901001); площадь 343 кв.м.					
1	588849.26	4328769.85	Аналитический метод	0.10	Закрепление отсутствует
2	588855.19	4328764.47	Аналитический метод	0.10	Закрепление отсутствует
3	588884.25	4328795.88	Аналитический метод	0.10	Закрепление отсутствует
4	588884.56	4328796.29	Аналитический метод	0.10	Закрепление отсутствует
5	588878.23	4328801.08	Аналитический метод	0.10	Закрепление отсутствует
1	588849.26	4328769.85	Аналитический метод	0.10	Закрепление отсутствует
Контур 2 (27:04:0901001); площадь 99 кв.м.					
6	589027.83	4328845.81	Аналитический метод	0.10	Закрепление отсутствует
7	589028.09	4328844.34	Аналитический метод	0.10	Закрепление отсутствует
8	589054.50	4328848.94	Аналитический метод	0.10	Закрепление отсутствует
9	589085.95	4328854.54	Аналитический метод	0.10	Закрепление отсутствует
10	589088.04	4328856.68	Аналитический метод	0.10	Закрепление отсутствует
6	589027.83	4328845.81	Аналитический метод	0.10	Закрепление отсутствует
3. Сведения о характерных точках части (частей) границы объекта					
Обозначение характерных точек части границы	Координаты, м		Метод определения координат характерной точки	Средняя квадратическая погрешность положения характерной точки (Mt), м	Описание обозначения точки на местности (при наличии)
	X	Y			
1	2	3	4	5	6
-	-	-	-	-	-

Схема расположения границ публичного сервитута



Масштаб 1:2000

Условные обозначения

	- Часть границы, сведения ЕГРН о которой позволяют однозначно определить ее положение на местности	:1202	- Кадастровый номер земельного участка
	- Проектные границы публичного сервитута	1	- Обозначение контура испрашиваемого публичного сервитута
	- Характерная точка границы, местоположение которой определено при кадастровых работах (новая характерная точка)	1	- Обозначение новой характерной точки
	- Граница кадастрового квартала	27:04:0901001	- Номер кадастрового квартала
	- Граница зоны с особыми условиями	27:04-6.438	- Реестровый номер зоны с особыми условиями
	- Граница лесничества	27:04-15.1	- Реестровый номер лесничества
	- Граница населенного пункта	27:04-4.5	- Реестровый номер границы населенного пункта

ПРИЛОЖЕНИЕ № 2
к постановлению администрации
Ванинского муниципального
района Хабаровского края
от 10.11.2023 № 940

Расчет размера платы за публичный сервитут

Площадь земельного участка, кв. м	Средний уровень кадастровой стоимости 1 кв. м земли по Ванинскому муниципальному району*, руб.	Стоимость земельных участков, обремененных публичным сервитутом, руб.	Размер платы в соответствии с пунктом 4 статьи 39.46 Земельного кодекса РФ, %	Срок публичного сервитута, месяцев	Размер платы за публичный сервитут, руб.
1	2	3	4	5	6
в границах кадастрового квартала № 27:04:0901001					
343	214,15	73 453,45	0,01	10	6,13
99	214,15	21 200,85	0,01	10	1,77
Итого:					7,90

* Приказ Министерства имущественных отношений Хабаровского края от 05.12.2022 № 77 «Об утверждении средних уровней кадастровой стоимости земель в разрезе кадастровых кварталов, муниципальных районов (городских округов) на территории Хабаровского края»

Реквизиты для оплаты: УФК по Хабаровскому краю (Комитет по приватизации и управлению имуществом администрации Ванинского района),

ИНН 2709008282, КПП 270901001

Номер счета: 03100643000000012200

БИК банка: 010813050

Корсчет банка: 40102810845370000014

Наименование банка: Отделение Хабаровск//УФК по Хабаровскому краю г. Хабаровск

КБК 806 1 11 05313 05 0000 120

ОКТМО 08612414