



МИНИСТЕРСТВО ТРАНСПОРТА
РОССИЙСКОЙ ФЕДЕРАЦИИ

**ФЕДЕРАЛЬНОЕ АГЕНТСТВО
ЖЕЛЕЗНОДОРОЖНОГО ТРАНСПОРТА
(РОСЖЕЛДОР)**

**Управление земельно-имущественных
отношений и правовой деятельности**

С. Басманная ул., д. 11/2 стр. 1, Москва, 105064
Тел. (499) 550-34-36, факс (499) 550-31-40

25.10.2023 № УЗИП-3/5377

На № _____ от _____

Администрация Ванинского
муниципального района
Хабаровского края

uprav@vanino.org

Копия: Дальневосточная дирекция
по капитальному строительству
подразделения Дирекции
по строительству сетей связи –
филиала ОАО «РЖД»
ул. Муравьева-Амурского, д. 20,
г. Хабаровск, 680000

В соответствии с подпунктами 1, 2, 3 и 4 пункта 3 статьи 39.42 Земельного кодекса Российской Федерации (далее – Кодекс) **орган, уполномоченный на установление публичного сервитута, обеспечивает извещение правообладателей земельных участков путем размещения сообщения о возможном установлении публичного сервитута на официальном сайте органа, уполномоченного на установление публичного сервитута, и на официальном сайте муниципального образования в информационно-телекоммуникационной сети «Интернет» по месту нахождения земельного участка и (или) земель, в отношении которых подано ходатайство об установлении публичного сервитута.**

Федеральное агентство железнодорожного транспорта настоящим сообщает, что в целях обеспечения строительства, реконструкции объектов инфраструктуры при реализации объекта «Электрификация линии Комсомольск-Сортировочный – Ванино Дальневосточной железной дороги. Этап 4. Электрификация участка Тумнин (искл.) – Парк Токи (вкл.). Этап 18. Переустройство ЛЭП иных собственников. Этап 19.1 Строительство дежурных пунктов контактной сети», предусмотренных подпунктом 2 части 5 статьи 4 Федерального закона от 31.07.2020 № 254-ФЗ «Об особенностях регулирования отдельных отношений в целях модернизации и расширения магистральной инфраструктуры и о внесении изменений в отдельные законодательные акты Российской Федерации», **возможно установление публичного сервитута в интересах ОАО «РЖД» (ОГРН 1037739877295, ИНН 7708503727; 107174, Москва, ул. Новая Басманная, д. 2/1, стр. 1; dks_zhilinPV@dvgd.rzd.ru, dkss@dkss.ru; 8 (499) 262-42-57) сроком 24 месяца в отношении следующих земель в границах кадастровых кварталов и земельных участков:**

Кадастровый номер земельного участка/кадастрового квартала	Адрес или иное описание местоположения земельного участка	Срок, в течение которого использование земельного участка (его части) и (или) расположенного на нем объекта недвижимости в соответствии с их разрешенным использованием будет невозможно или существенно затруднено в связи с осуществлением деятельности, для обеспечения которой устанавливается публичный сервитут
27:04:103002	Хабаровский край, Ванинский район, с.п. Уська-Орочское	12 месяцев
27:04:1003001	Хабаровский край, Ванинский район, с.п. Уська-Орочское	12 месяцев
27:04:1001002	Хабаровский край, Ванинский район, с.п. Уська-Орочское	12 месяцев
27:04:1001001	Хабаровский край, Ванинский район, с.п. Уська-Орочское	12 месяцев
27:04:1001001:645	Хабаровский край, Ванинский район, с.п. Уська-Орочская, от ул. Набережная до ул. Школьная под объектом «Дорога ул. Киевская»	12 месяцев
27:04:1001001:654	Хабаровский край, Ванинский район, с.п. Уська-Орочская, от железнодорожного переезда до ул. Школьная и ул. Киевская под объектом «Дорога ул. Кооперативная»	12 месяцев
<p>Федеральное агентство железнодорожного транспорта ул. Старая Басманная, Москва, д. 11/2, стр. 1, 105064 тел.: 8(499) 550-34-36; адрес электронной почты: info@roszeldor.ru время приема: согласно графику по предварительной записи</p> <p>(адреса, по которым заинтересованные лица могут ознакомиться с поступившим ходатайством об установлении публичного сервитута и прилагаемым к нему описанием местоположения границ публичного сервитута, время приема заинтересованных лиц для ознакомления с поступившим ходатайством об установлении публичного сервитута)</p>		
<p>Федеральное агентство железнодорожного транспорта ул. Старая Басманная, Москва, д. 11/2, стр. 1, 105064</p> <p>В течение 15 дней со дня опубликования данного сообщения в порядке, установленном для официального опубликования (обнародования) правовых актов поселения, городского округа, по</p>		

<p>месту нахождения земельного участка и (или) земель, в отношении которых подано указанное ходатайство (муниципального района в случае, если такие земельный участок и (или) земли расположены на межселенной территории)</p> <p>(адрес, по которому заинтересованные лица могут подать заявления об учете прав на земельные участки, а также срок подачи указанных заявлений)</p>
<p>https://vaninoadm.khabkrai.ru</p> <p>https://rlw.gov.ru</p> <p>(официальные сайты в информационно-телекоммуникационной сети «Интернет», на которых размещается сообщение о поступившем ходатайстве об установлении публичного сервитута)</p>
<p>Распоряжение Росжелдора от 14.02.2023 № ВЛ-96-р: «Об утверждении документации по планировке территории (проект планировки территории и проект межевания территории) для объекта «Электрификация линии Комсомольск-Сортировочный – Ванино Дальневосточной железной дороги. Этап 4. Электрификация участка Тумнин (искл.) – Парк Токи (вкл.). Этап 18. Переустройство ЛЭП иных собственников. Этап 19.1 Строительство дежурных пунктов контактной сети»</p> <p>(реквизиты решений об утверждении документа территориального планирования, документации по планировке территории, инвестиционная программа субъекта монополии)</p>
<p>https://vaninoadm.khabkrai.ru</p> <p>https://www.khabkrai.ru</p> <p>https://minstr.khabkrai.ru</p> <p>(сведения об официальных сайтах в информационно-телекоммуникационной сети «Интернет», на которых размещены утвержденные документы территориального планирования, документация по планировке территории, инвестиционная программа субъекта естественных монополий)</p>
<p>Графическое описание местоположения границ публичного сервитута, а также перечень координат характерных точек границ публичного сервитута прилагается к данному сообщению</p> <p>(описание местоположения границ публичного сервитута)</p>

Направляется в целях размещения на официальном сайте Администрации Ванинского муниципального района Хабаровского края в информационно-телекоммуникационной сети «Интернет».

В целях недопущения срыва сроков установления публичного сервитута, а также в целях исполнения пункта 8 статьи 39.42 Кодекса, Росжелдор просит незамедлительно уведомить о дате опубликования сообщения о возможном установлении публичного сервитута в порядке, установленном для официального опубликования (обнародования) правовых актов поселения, городского округа, по месту нахождения земельного участка и (или) земель, в отношении которых подано указанное ходатайство (муниципального района в случае, если такие земельные участки и (или) земли расположены на межселенной территории).

В соответствии с пунктом 5 статьи 39.42 Кодекса извещение правообладателей земельных участков о возможном установлении публичного сервитута в соответствии с подпунктами 1, 3 и 4 пункта 3 статьи 39.42 Кодекса осуществляется за счет средств заявителя (ОАО «РЖД»).

Дополнительно Росжелдор сообщает, что в соответствии с подпунктом 2 пункта 1 статьи 39.43 Кодекса **решение об установлении публичного сервитута может быть принято не ранее, чем через пятнадцать дней со дня опубликования сообщения** о поступившем ходатайстве об установлении публичного сервитута.

Приложение: описание местоположения границ публичного сервитута на 29 л. в 1 экз.

Заместитель начальника



А.В. Стоянов

ГРАФИЧЕСКОЕ ОПИСАНИЕ

местоположения границ населенных пунктов, территориальных зон, особо охраняемых природных территорий, зон с особыми условиями использования территории

публичного сервитута для обеспечения строительства, реконструкции объектов инфраструктуры при реализации объекта: «Электрификация линии Комсомольск – Сортировочный – Ванино Дальневосточной железной дороги», включая: Этап 4. Электрификация участка Тумнин (искл.) – Парк Токи (вкл.); Этап 18. Переустройство ЛЭП иных собственников; Этап 19.1. Строительство дежурных пунктов контактной сети

(наименование объекта, местоположение границ которого описано (далее - объект))

Раздел 1

Сведения об объекте

№ п/п	Характеристики объекта	Описание характеристик
1	2	3
1.	Местоположение объекта	Хабаровский край, район Ванинский
2.	Площадь объекта +/- величина погрешности определения площади (Р +/- Дельта Р)	52381 +/- 80 м ²
3.	Иные характеристики объекта	Публичный сервитут для обеспечения строительства, реконструкции объектов инфраструктуры при реализации объекта: «Электрификация линии Комсомольск – Сортировочный – Ванино Дальневосточной железной дороги», включая: Этап 4. Электрификация участка Тумнин (искл.) – Парк Токи (вкл.); Этап 18. Переустройство ЛЭП иных собственников; Этап 19.1. Строительство дежурных пунктов контактной сети в соответствии с п. 2 ч. 5 ст. 4 Федерального закона от 31.07.2020 №254-ФЗ «Об особенностях регулирования отдельных отношений в целях реализации приоритетных проектов по модернизации и расширению инфраструктуры и о внесении изменений в отдельные законодательные акты Российской Федерации». Срок публичного сервитута 24 месяца.

Раздел 2

Сведения о местоположении границ объекта

1. Система координат МСК-27, зона 4

2. Сведения о характерных точках границ объекта

Обозначение характерных точек границ	Координаты, м		Метод определения координат характерной точки	Средняя квадратическая погрешность положения характерной точки (M), м	Описание обозначения точки на местности (при наличии)
	X	Y			
1	2	3	4	5	6
Контур 1 (27:04:1003002) площадью 10422 кв.м					
1	554908.38	4324020.98	Аналитический метод	0.10	Закрепление отсутствует
2	554946.85	4324024.78	Аналитический метод	0.10	Закрепление отсутствует
3	554972.41	4324024.19	Аналитический метод	0.10	Закрепление отсутствует
4	554983.33	4324020.81	Аналитический метод	0.10	Закрепление отсутствует
5	554986.67	4324017.39	Аналитический метод	0.10	Закрепление отсутствует
6	554992.98	4324013.97	Аналитический метод	0.10	Закрепление отсутствует
7	555014.36	4324011.41	Аналитический метод	0.10	Закрепление отсутствует
8	555037.07	4324012.38	Аналитический метод	0.10	Закрепление отсутствует
9	555075.36	4324019.67	Аналитический метод	0.10	Закрепление отсутствует
10	555102.06	4324031.09	Аналитический метод	0.10	Закрепление отсутствует
11	555136.68	4324051.76	Аналитический метод	0.10	Закрепление отсутствует
12	555179.03	4324071.36	Аналитический метод	0.10	Закрепление отсутствует
13	555237.12	4324093.53	Аналитический метод	0.10	Закрепление отсутствует
14	555252.12	4324098.36	Аналитический метод	0.10	Закрепление отсутствует
15	555263.00	4324103.19	Аналитический метод	0.10	Закрепление отсутствует
16	555280.69	4324107.04	Аналитический метод	0.10	Закрепление отсутствует
17	555301.53	4324113.42	Аналитический метод	0.10	Закрепление отсутствует
18	555313.91	4324120.95	Аналитический метод	0.10	Закрепление отсутствует
19	555336.11	4324135.22	Аналитический метод	0.10	Закрепление отсутствует
20	555346.44	4324139.52	Аналитический метод	0.10	Закрепление отсутствует
21	555348.24	4324133.30	Аналитический метод	0.10	Закрепление отсутствует
22	555333.04	4324126.83	Аналитический метод	0.10	Закрепление отсутствует

2. Сведения о характерных точках границ объекта					
Обозначение характерных точек границ	Координаты, м		Метод определения координат характерной точки	Средняя квадратическая погрешность положения характерной точки (M _t), м	Описание обозначения точки на местности (при наличии)
	X	Y			
1	2	3	4	5	6
23	555289.13	4324101.86	Аналитический метод	0.10	Закрепление отсутствует
24	555222.51	4324064.43	Аналитический метод	0.10	Закрепление отсутствует
25	555161.43	4324032.80	Аналитический метод	0.10	Закрепление отсутствует
26	555119.63	4324015.76	Аналитический метод	0.10	Закрепление отсутствует
27	555095.52	4324010.20	Аналитический метод	0.10	Закрепление отсутствует
28	555070.52	4324007.53	Аналитический метод	0.10	Закрепление отсутствует
29	554953.53	4324008.95	Аналитический метод	0.10	Закрепление отсутствует
30	554920.47	4324005.81	Аналитический метод	0.10	Закрепление отсутствует
31	554887.85	4323999.17	Аналитический метод	0.10	Закрепление отсутствует
32	554854.14	4323986.05	Аналитический метод	0.10	Закрепление отсутствует
33	554798.60	4323957.58	Аналитический метод	0.10	Закрепление отсутствует
34	554746.58	4323926.53	Аналитический метод	0.10	Закрепление отсутствует
35	554704.81	4323900.25	Аналитический метод	0.10	Закрепление отсутствует
36	554715.35	4323916.63	Аналитический метод	0.10	Закрепление отсутствует
37	554726.08	4323925.04	Аналитический метод	0.10	Закрепление отсутствует
38	554749.39	4323942.33	Аналитический метод	0.10	Закрепление отсутствует
39	554768.35	4323954.08	Аналитический метод	0.10	Закрепление отсутствует
40	554787.13	4323968.19	Аналитический метод	0.10	Закрепление отсутствует
41	554809.14	4323984.53	Аналитический метод	0.10	Закрепление отсутствует
42	554826.65	4323994.83	Аналитический метод	0.10	Закрепление отсутствует
43	554853.20	4324007.25	Аналитический метод	0.10	Закрепление отсутствует
44	554864.70	4324011.36	Аналитический метод	0.10	Закрепление отсутствует
45	554880.09	4324015.87	Аналитический метод	0.10	Закрепление отсутствует
1	554908.38	4324020.98	Аналитический метод	0.10	Закрепление отсутствует

Контур 2 (27:04:1003002) площадью 646 кв.м

46	554523.92	4323801.43	Аналитический метод	0.10	Закрепление отсутствует
2. Сведения о характерных точках границ объекта					
Обозначение характерных точек границ	Координаты, м		Метод определения координат характерной точки	Средняя квадратическая погрешность положения характерной точки (Mt), м	Описание обозначения точки на местности (при наличии)
	X	Y			
1	2	3	4	5	6
47	554538.17	4323808.16	Аналитический метод	0.10	Закрепление отсутствует
48	554624.60	4323849.77	Аналитический метод	0.10	Закрепление отсутствует
49	554614.67	4323843.52	Аналитический метод	0.10	Закрепление отсутствует
50	554539.47	4323803.44	Аналитический метод	0.10	Закрепление отсутствует
51	554512.27	4323792.10	Аналитический метод	0.10	Закрепление отсутствует
52	554476.07	4323780.34	Аналитический метод	0.10	Закрепление отсутствует
53	554443.44	4323772.10	Аналитический метод	0.10	Закрепление отсутствует
54	554411.31	4323766.22	Аналитический метод	0.10	Закрепление отсутствует
55	554389.70	4323762.07	Аналитический метод	0.10	Закрепление отсутствует
56	554449.87	4323775.64	Аналитический метод	0.10	Закрепление отсутствует
57	554469.01	4323780.91	Аналитический метод	0.10	Закрепление отсутствует
58	554491.53	4323788.47	Аналитический метод	0.10	Закрепление отсутствует
46	554523.92	4323801.43	Аналитический метод	0.10	Закрепление отсутствует
Контур 3 (27:04:1003002) площадью 1171 кв.м					
59	554283.74	4323743.94	Аналитический метод	0.10	Закрепление отсутствует
60	554291.25	4323746.14	Аналитический метод	0.10	Закрепление отсутствует
61	554302.36	4323746.08	Аналитический метод	0.10	Закрепление отсутствует
62	554367.65	4323757.84	Аналитический метод	0.10	Закрепление отсутствует
63	554336.03	4323749.31	Аналитический метод	0.10	Закрепление отсутствует
64	554238.54	4323721.49	Аналитический метод	0.10	Закрепление отсутствует
65	554193.57	4323709.05	Аналитический метод	0.10	Закрепление отсутствует
66	554175.91	4323715.31	Аналитический метод	0.10	Закрепление отсутствует
67	554187.51	4323717.09	Аналитический метод	0.10	Закрепление отсутствует
68	554214.49	4323722.82	Аналитический метод	0.10	Закрепление отсутствует

69	554241.78	4323729.32	Аналитический метод	0.10	Закрепление отсутствует
70	554258.54	4323735.19	Аналитический метод	0.10	Закрепление отсутствует
2. Сведения о характерных точках границ объекта					
Обозначение характерных точек границ	Координаты, м		Метод определения координат характерной точки	Средняя квадратическая погрешность положения характерной точки (M _t), м	Описание обозначения точки на местности (при наличии)
	X	Y			
1	2	3	4	5	6
59	554283.74	4323743.94	Аналитический метод	0.10	Закрепление отсутствует
Контур 4 (27:04:1003002) площадью 4261 кв.м					
71	553732.73	4323804.72	Аналитический метод	0.10	Закрепление отсутствует
72	553786.57	4323761.57	Аналитический метод	0.10	Закрепление отсутствует
73	553790.49	4323759.02	Аналитический метод	0.10	Закрепление отсутствует
74	553794.40	4323757.98	Аналитический метод	0.10	Закрепление отсутствует
75	553816.39	4323750.96	Аналитический метод	0.10	Закрепление отсутствует
76	553856.63	4323735.94	Аналитический метод	0.10	Закрепление отсутствует
77	553879.55	4323727.70	Аналитический метод	0.10	Закрепление отсутствует
78	553896.77	4323720.72	Аналитический метод	0.10	Закрепление отсутствует
79	553861.73	4323720.32	Аналитический метод	0.10	Закрепление отсутствует
80	553775.63	4323757.70	Аналитический метод	0.10	Закрепление отсутствует
81	553678.33	4323799.33	Аналитический метод	0.10	Закрепление отсутствует
82	553636.37	4323821.07	Аналитический метод	0.10	Закрепление отсутствует
83	553651.83	4323821.31	Аналитический метод	0.10	Закрепление отсутствует
84	553676.07	4323822.40	Аналитический метод	0.10	Закрепление отсутствует
85	553692.11	4323822.57	Аналитический метод	0.10	Закрепление отсутствует
86	553708.36	4323821.83	Аналитический метод	0.10	Закрепление отсутствует
87	553718.17	4323817.36	Аналитический метод	0.10	Закрепление отсутствует
71	553732.73	4323804.72	Аналитический метод	0.10	Закрепление отсутствует
Контур 5 (27:04:1003001) площадью 107 кв.м					
88	554063.48	4323613.10	Аналитический метод	0.10	Закрепление отсутствует
89	554063.48	4323609.19	Аналитический метод	0.10	Закрепление отсутствует

90	554044.55	4323609.19	Аналитический метод	0.10	Закрепление отсутствует
91	554044.26	4323616.48	Аналитический метод	0.10	Закрепление отсутствует
88	554063.48	4323613.10	Аналитический метод	0.10	Закрепление отсутствует
2. Сведения о характерных точках границ объекта					
Обозначение характерных точек границ	Координаты, м		Метод определения координат характерной точки	Средняя квадратическая погрешность положения характерной точки (Mt), м	Описание обозначения точки на местности (при наличии)
	X	Y			
1	2	3	4	5	6
Контур 6 (27:04:1003001) площадью 313 кв.м					
92	553944.45	4323616.05	Аналитический метод	0.10	Закрепление отсутствует
93	553944.03	4323613.09	Аналитический метод	0.10	Закрепление отсутствует
94	553902.53	4323625.21	Аналитический метод	0.10	Закрепление отсутствует
95	553907.34	4323636.04	Аналитический метод	0.10	Закрепление отсутствует
92	553944.45	4323616.05	Аналитический метод	0.10	Закрепление отсутствует
Контур 7 (27:04:1003001) площадью 7650 кв.м					
96	553650.75	4323734.98	Аналитический метод	0.10	Закрепление отсутствует
97	553748.07	4323693.36	Аналитический метод	0.10	Закрепление отсутствует
98	553836.78	4323654.51	Аналитический метод	0.10	Закрепление отсутствует
99	553882.19	4323631.14	Аналитический метод	0.10	Закрепление отсутствует
100	553821.55	4323648.60	Аналитический метод	0.10	Закрепление отсутствует
101	553786.98	4323654.47	Аналитический метод	0.10	Закрепление отсутствует
102	553757.72	4323665.20	Аналитический метод	0.10	Закрепление отсутствует
103	553727.46	4323681.01	Аналитический метод	0.10	Закрепление отсутствует
104	553676.55	4323707.52	Аналитический метод	0.10	Закрепление отсутствует
105	553651.97	4323714.69	Аналитический метод	0.10	Закрепление отсутствует
106	553610.86	4323728.89	Аналитический метод	0.10	Закрепление отсутствует
107	553570.81	4323744.47	Аналитический метод	0.10	Закрепление отсутствует
108	553540.67	4323758.06	Аналитический метод	0.10	Закрепление отсутствует
109	553498.47	4323774.88	Аналитический метод	0.10	Закрепление отсутствует
110	553478.01	4323778.65	Аналитический метод	0.10	Закрепление отсутствует
111	553512.84	4323787.66	Аналитический метод	0.10	Закрепление отсутствует

112	553571.45	4323776.62	Аналитический метод	0.10	Закрепление отсутствует
96	553650.75	4323734.98	Аналитический метод	0.10	Закрепление отсутствует
2. Сведения о характерных точках границ объекта					
Обозначение характерных точек границ	Координаты, м		Метод определения координат характерной точки	Средняя квадратическая погрешность положения характерной точки (Mt), м	Описание обозначения точки на местности (при наличии)
	X	Y			
1	2	3	4	5	6
Контур 8 (27:04:1003001) площадью 28 кв.м					
113	553480.28	4323791.89	Аналитический метод	0.10	Закрепление отсутствует
114	553479.22	4323786.91	Аналитический метод	0.10	Закрепление отсутствует
115	553473.81	4323788.07	Аналитический метод	0.10	Закрепление отсутствует
116	553474.87	4323793.04	Аналитический метод	0.10	Закрепление отсутствует
113	553480.28	4323791.89	Аналитический метод	0.10	Закрепление отсутствует
Контур 9 (27:04:1003001) площадью 13918 кв.м					
117	553007.72	4323929.16	Аналитический метод	0.10	Закрепление отсутствует
118	553021.88	4323924.62	Аналитический метод	0.10	Закрепление отсутствует
119	553062.90	4323918.50	Аналитический метод	0.10	Закрепление отсутствует
120	553147.22	4323894.50	Аналитический метод	0.10	Закрепление отсутствует
121	553197.68	4323865.45	Аналитический метод	0.10	Закрепление отсутствует
122	553198.54	4323859.22	Аналитический метод	0.10	Закрепление отсутствует
123	553242.42	4323841.00	Аналитический метод	0.10	Закрепление отсутствует
124	553267.83	4323842.28	Аналитический метод	0.10	Закрепление отсутствует
125	553273.22	4323833.04	Аналитический метод	0.10	Закрепление отсутствует
126	553313.00	4323823.23	Аналитический метод	0.10	Закрепление отсутствует
127	553339.07	4323830.65	Аналитический метод	0.10	Закрепление отсутствует
128	553339.07	4323832.04	Аналитический метод	0.10	Закрепление отсутствует
129	553374.63	4323819.88	Аналитический метод	0.10	Закрепление отсутствует
130	553382.92	4323815.58	Аналитический метод	0.10	Закрепление отсутствует
131	553393.66	4323810.83	Аналитический метод	0.10	Закрепление отсутствует
132	553408.23	4323805.15	Аналитический метод	0.10	Закрепление отсутствует

133	553419.74	4323801.16	Аналитический метод	0.10	Закрепление отсутствует
134	553436.40	4323786.40	Аналитический метод	0.10	Закрепление отсутствует
135	553373.18	4323798.49	Аналитический метод	0.10	Закрепление отсутствует

2. Сведения о характерных точках границ объекта

Обозначение характерных точек границ	Координаты, м		Метод определения координат характерной точки	Средняя квадратическая погрешность положения характерной точки (Mt), м	Описание обозначения точки на местности (при наличии)
	X	Y			
1	2	3	4	5	6
136	553342.41	4323807.39	Аналитический метод	0.10	Закрепление отсутствует
137	553303.26	4323817.81	Аналитический метод	0.10	Закрепление отсутствует
138	553266.23	4323824.70	Аналитический метод	0.10	Закрепление отсутствует
139	553207.84	4323827.30	Аналитический метод	0.10	Закрепление отсутствует
140	553136.24	4323868.52	Аналитический метод	0.10	Закрепление отсутствует
141	553058.64	4323890.60	Аналитический метод	0.10	Закрепление отсутствует
142	552963.20	4323909.23	Аналитический метод	0.10	Закрепление отсутствует
143	552921.59	4323912.59	Аналитический метод	0.10	Закрепление отсутствует
144	552876.63	4323956.33	Аналитический метод	0.10	Закрепление отсутствует
145	552874.43	4323986.54	Аналитический метод	0.10	Закрепление отсутствует
146	552879.56	4323979.21	Аналитический метод	0.10	Закрепление отсутствует
147	552901.86	4323995.39	Аналитический метод	0.10	Закрепление отсутствует
148	552903.78	4323968.98	Аналитический метод	0.10	Закрепление отсутствует
149	552933.89	4323939.69	Аналитический метод	0.10	Закрепление отсутствует
150	552966.99	4323937.01	Аналитический метод	0.10	Закрепление отсутствует
117	553007.72	4323929.16	Аналитический метод	0.10	Закрепление отсутствует

Контур 10 (27:04:1003001) площадью 5649 кв.м

151	552527.36	4324068.47	Аналитический метод	0.10	Закрепление отсутствует
152	552553.41	4324075.89	Аналитический метод	0.10	Закрепление отсутствует
153	552581.25	4324085.26	Аналитический метод	0.10	Закрепление отсутствует
154	552583.16	4324079.33	Аналитический метод	0.10	Закрепление отсутствует
155	552583.88	4324076.08	Аналитический метод	0.10	Закрепление отсутствует

156	552611.08	4324085.32	Аналитический метод	0.10	Закрепление отсутствует
157	552646.24	4324094.30	Аналитический метод	0.10	Закрепление отсутствует
158	552652.91	4324095.33	Аналитический метод	0.10	Закрепление отсутствует
159	552678.58	4324095.07	Аналитический метод	0.10	Закрепление отсутствует

2. Сведения о характерных точках границ объекта

Обозначение характерных точек границ	Координаты, м		Метод определения координат характерной точки	Средняя квадратическая погрешность положения характерной точки (Mt), м	Описание обозначения точки на местности (при наличии)
	X	Y			
1	2	3	4	5	6
160	552695.77	4324093.02	Аналитический метод	0.10	Закрепление отсутствует
161	552704.75	4324091.22	Аналитический метод	0.10	Закрепление отсутствует
162	552714.76	4324089.17	Аналитический метод	0.10	Закрепление отсутствует
163	552729.14	4324084.55	Аналитический метод	0.10	Закрепление отсутствует
164	552819.53	4324049.95	Аналитический метод	0.10	Закрепление отсутствует
165	552837.01	4324040.02	Аналитический метод	0.10	Закрепление отсутствует
166	552850.02	4324021.42	Аналитический метод	0.10	Закрепление отсутствует
167	552834.09	4324029.46	Аналитический метод	0.10	Закрепление отсутствует
168	552806.19	4324040.89	Аналитический метод	0.10	Закрепление отсутствует
169	552779.60	4324050.94	Аналитический метод	0.10	Закрепление отсутствует
170	552760.98	4324057.36	Аналитический метод	0.10	Закрепление отсутствует
171	552742.72	4324062.77	Аналитический метод	0.10	Закрепление отсутствует
172	552720.36	4324068.06	Аналитический метод	0.10	Закрепление отсутствует
173	552693.01	4324073.39	Аналитический метод	0.10	Закрепление отсутствует
174	552670.02	4324076.69	Аналитический метод	0.10	Закрепление отсутствует
175	552648.89	4324077.54	Аналитический метод	0.10	Закрепление отсутствует
176	552631.63	4324076.22	Аналитический метод	0.10	Закрепление отсутствует
177	552611.16	4324069.47	Аналитический метод	0.10	Закрепление отсутствует
178	552590.43	4324061.59	Аналитический метод	0.10	Закрепление отсутствует
179	552570.58	4324056.45	Аналитический метод	0.10	Закрепление отсутствует
180	552547.54	4324053.25	Аналитический метод	0.10	Закрепление отсутствует

181	552540.87	4324052.08	Аналитический метод	0.10	Закрепление отсутствует
182	552539.21	4324055.70	Аналитический метод	0.10	Закрепление отсутствует
183	552538.11	4324055.20	Аналитический метод	0.10	Закрепление отсутствует
184	552537.41	4324056.73	Аналитический метод	0.10	Закрепление отсутствует
185	552532.38	4324054.43	Аналитический метод	0.10	Закрепление отсутствует
2. Сведения о характерных точках границ объекта					
Обозначение характерных точек границ	Координаты, м		Метод определения координат характерной точки	Средняя квадратическая погрешность положения характерной точки (M _t), м	Описание обозначения точки на местности (при наличии)
	X	Y			
1	2	3	4	5	6
186	552533.05	4324052.98	Аналитический метод	0.10	Закрепление отсутствует
187	552532.19	4324052.58	Аналитический метод	0.10	Закрепление отсутствует
188	552533.04	4324050.71	Аналитический метод	0.10	Закрепление отсутствует
189	552525.10	4324049.32	Аналитический метод	0.10	Закрепление отсутствует
190	552506.60	4324043.98	Аналитический метод	0.10	Закрепление отсутствует
151	552527.36	4324068.47	Аналитический метод	0.10	Закрепление отсутствует
191	552553.58	4324061.25	Аналитический метод	0.10	Закрепление отсутствует
192	552553.49	4324064.39	Аналитический метод	0.10	Закрепление отсутствует
193	552546.30	4324064.19	Аналитический метод	0.10	Закрепление отсутствует
194	552546.39	4324061.05	Аналитический метод	0.10	Закрепление отсутствует
191	552553.58	4324061.25	Аналитический метод	0.10	Закрепление отсутствует
Контур 11 (27:04:1003001) площадью 5533 кв.м					
195	552429.38	4324049.30	Аналитический метод	0.10	Закрепление отсутствует
196	552448.06	4324049.46	Аналитический метод	0.10	Закрепление отсутствует
197	552461.49	4324049.57	Аналитический метод	0.10	Закрепление отсутствует
151	552527.36	4324068.47	Аналитический метод	0.10	Закрепление отсутствует
198	552506.59	4324043.98	Аналитический метод	0.10	Закрепление отсутствует
199	552500.54	4324042.23	Аналитический метод	0.10	Закрепление отсутствует
200	552467.54	4324031.00	Аналитический метод	0.10	Закрепление отсутствует

201	552434.34	4324021.60	Аналитический метод	0.10	Закрепление отсутствует
202	552429.08	4324020.65	Аналитический метод	0.10	Закрепление отсутствует
203	552404.51	4324016.19	Аналитический метод	0.10	Закрепление отсутствует
204	552388.08	4324014.09	Аналитический метод	0.10	Закрепление отсутствует
205	552387.29	4324016.89	Аналитический метод	0.10	Закрепление отсутствует
206	552385.60	4324022.98	Аналитический метод	0.10	Закрепление отсутствует

2. Сведения о характерных точках границ объекта

Обозначение характерных точек границ	Координаты, м		Метод определения координат характерной точки	Средняя квадратическая погрешность положения характерной точки (Mt), м	Описание обозначения точки на местности (при наличии)
	X	Y			
1	2	3	4	5	6
207	552374.58	4324021.04	Аналитический метод	0.10	Закрепление отсутствует
208	552367.16	4324018.47	Аналитический метод	0.10	Закрепление отсутствует
209	552369.28	4324012.36	Аналитический метод	0.10	Закрепление отсутствует
210	552354.80	4324012.06	Аналитический метод	0.10	Закрепление отсутствует
211	552353.21	4324012.37	Аналитический метод	0.10	Закрепление отсутствует
212	552351.36	4324015.15	Аналитический метод	0.10	Закрепление отсутствует
213	552349.41	4324013.85	Аналитический метод	0.10	Закрепление отсутствует
214	552349.97	4324013.00	Аналитический метод	0.10	Закрепление отсутствует
215	552336.39	4324015.62	Аналитический метод	0.10	Закрепление отсутствует
216	552323.44	4324023.40	Аналитический метод	0.10	Закрепление отсутствует
217	552328.07	4324031.12	Аналитический метод	0.10	Закрепление отсутствует
218	552317.88	4324037.24	Аналитический метод	0.10	Закрепление отсутствует
219	552312.57	4324028.41	Аналитический метод	0.10	Закрепление отсутствует
220	552309.44	4324029.81	Аналитический метод	0.10	Закрепление отсутствует
221	552299.04	4324036.72	Аналитический метод	0.10	Закрепление отсутствует
222	552296.53	4324039.77	Аналитический метод	0.10	Закрепление отсутствует
223	552297.08	4324040.75	Аналитический метод	0.10	Закрепление отсутствует
224	552293.15	4324042.95	Аналитический метод	0.10	Закрепление отсутствует
225	552294.55	4324045.44	Аналитический метод	0.10	Закрепление отсутствует

226	552289.52	4324048.27	Аналитический метод	0.10	Закрепление отсутствует
227	552287.98	4324050.13	Аналитический метод	0.10	Закрепление отсутствует
228	552297.04	4324065.23	Аналитический метод	0.10	Закрепление отсутствует
229	552292.91	4324068.02	Аналитический метод	0.10	Закрепление отсутствует
230	552289.95	4324069.89	Аналитический метод	0.10	Закрепление отсутствует
231	552286.24	4324068.90	Аналитический метод	0.10	Закрепление отсутствует
232	552280.25	4324059.52	Аналитический метод	0.10	Закрепление отсутствует

2. Сведения о характерных точках границ объекта

Обозначение характерных точек границ	Координаты, м		Метод определения координат характерной точки	Средняя квадратическая погрешность положения характерной точки (Mt), м	Описание обозначения точки на местности (при наличии)
	X	Y			
1	2	3	4	5	6
233	552280.23	4324059.54	Аналитический метод	0.10	Закрепление отсутствует
234	552277.25	4324061.78	Аналитический метод	0.10	Закрепление отсутствует
235	552281.60	4324073.31	Аналитический метод	0.10	Закрепление отсутствует
236	552271.14	4324080.86	Аналитический метод	0.10	Закрепление отсутствует
237	552313.60	4324063.08	Аналитический метод	0.10	Закрепление отсутствует
238	552318.00	4324057.74	Аналитический метод	0.10	Закрепление отсутствует
239	552323.02	4324054.41	Аналитический метод	0.10	Закрепление отсутствует
240	552335.57	4324048.77	Аналитический метод	0.10	Закрепление отсутствует
241	552346.56	4324042.17	Аналитический метод	0.10	Закрепление отсутствует
242	552357.19	4324040.12	Аналитический метод	0.10	Закрепление отсутствует
243	552370.52	4324040.39	Аналитический метод	0.10	Закрепление отсутствует
244	552364.86	4324037.22	Аналитический метод	0.10	Закрепление отсутствует
245	552366.71	4324033.91	Аналитический метод	0.10	Закрепление отсутствует
246	552373.50	4324037.71	Аналитический метод	0.10	Закрепление отсутствует
247	552371.98	4324040.42	Аналитический метод	0.10	Закрепление отсутствует
248	552373.50	4324040.45	Аналитический метод	0.10	Закрепление отсутствует
249	552400.23	4324043.87	Аналитический метод	0.10	Закрепление отсутствует
195	552429.38	4324049.30	Аналитический метод	0.10	Закрепление отсутствует

250	552483.16	4324037.20	Аналитический метод	0.10	Закрепление отсутствует
251	552481.59	4324041.17	Аналитический метод	0.10	Закрепление отсутствует
252	552474.97	4324038.56	Аналитический метод	0.10	Закрепление отсутствует
253	552476.54	4324034.58	Аналитический метод	0.10	Закрепление отсутствует
250	552483.16	4324037.20	Аналитический метод	0.10	Закрепление отсутствует
254	552469.74	4324032.17	Аналитический метод	0.10	Закрепление отсутствует

2. Сведения о характерных точках границ объекта

Обозначение характерных точек границ	Координаты, м		Метод определения координат характерной точки	Средняя квадратическая погрешность положения характерной точки (M _t), м	Описание обозначения точки на местности (при наличии)
	X	Y			
1	2	3	4	5	6
255	552468.61	4324034.47	Аналитический метод	0.10	Закрепление отсутствует
256	552472.14	4324036.21	Аналитический метод	0.10	Закрепление отсутствует
257	552473.27	4324033.92	Аналитический метод	0.10	Закрепление отсутствует
254	552469.74	4324032.17	Аналитический метод	0.10	Закрепление отсутствует
258	552427.38	4324027.35	Аналитический метод	0.10	Закрепление отсутствует
259	552427.33	4324027.55	Аналитический метод	0.10	Закрепление отсутствует
260	552427.24	4324027.74	Аналитический метод	0.10	Закрепление отсутствует
261	552427.13	4324027.92	Аналитический метод	0.10	Закрепление отсутствует
262	552426.99	4324028.06	Аналитический метод	0.10	Закрепление отсутствует
263	552426.82	4324028.18	Аналитический метод	0.10	Закрепление отсутствует
264	552426.63	4324028.27	Аналитический метод	0.10	Закрепление отсутствует
265	552426.43	4324028.33	Аналитический метод	0.10	Закрепление отсутствует
266	552426.23	4324028.35	Аналитический метод	0.10	Закрепление отсутствует
267	552426.03	4324028.33	Аналитический метод	0.10	Закрепление отсутствует
268	552425.83	4324028.29	Аналитический метод	0.10	Закрепление отсутствует
269	552425.64	4324028.20	Аналитический метод	0.10	Закрепление отсутствует

270	552425.47	4324028.08	Аналитический метод	0.10	Закрепление отсутствует
271	552425.33	4324027.95	Аналитический метод	0.10	Закрепление отсутствует
272	552425.20	4324027.78	Аналитический метод	0.10	Закрепление отсутствует
273	552425.11	4324027.59	Аналитический метод	0.10	Закрепление отсутствует
274	552425.06	4324027.39	Аналитический метод	0.10	Закрепление отсутствует
275	552425.03	4324027.19	Аналитический метод	0.10	Закрепление отсутствует
276	552425.05	4324026.99	Аналитический метод	0.10	Закрепление отсутствует
277	552425.10	4324026.79	Аналитический метод	0.10	Закрепление отсутствует
278	552425.18	4324026.60	Аналитический метод	0.10	Закрепление отсутствует

2. Сведения о характерных точках границ объекта

Обозначение характерных точек границ	Координаты, м		Метод определения координат характерной точки	Средняя квадратическая погрешность положения характерной точки (Mt), м	Описание обозначения точки на местности (при наличии)
	X	Y			
1	2	3	4	5	6
279	552425.30	4324026.43	Аналитический метод	0.10	Закрепление отсутствует
280	552425.44	4324026.28	Аналитический метод	0.10	Закрепление отсутствует
281	552425.61	4324026.16	Аналитический метод	0.10	Закрепление отсутствует
282	552425.80	4324026.07	Аналитический метод	0.10	Закрепление отсутствует
283	552425.99	4324026.02	Аналитический метод	0.10	Закрепление отсутствует
284	552426.19	4324025.99	Аналитический метод	0.10	Закрепление отсутствует
285	552426.39	4324026.01	Аналитический метод	0.10	Закрепление отсутствует
286	552426.60	4324026.06	Аналитический метод	0.10	Закрепление отсутствует
287	552426.79	4324026.14	Аналитический метод	0.10	Закрепление отсутствует
288	552426.96	4324026.26	Аналитический метод	0.10	Закрепление отсутствует
289	552427.10	4324026.40	Аналитический метод	0.10	Закрепление отсутствует
290	552427.22	4324026.56	Аналитический метод	0.10	Закрепление отсутствует
291	552427.32	4324026.75	Аналитический метод	0.10	Закрепление отсутствует
292	552427.37	4324026.95	Аналитический метод	0.10	Закрепление отсутствует
293	552427.39	4324027.15	Аналитический метод	0.10	Закрепление отсутствует
258	552427.38	4324027.35	Аналитический метод	0.10	Закрепление отсутствует

294	552323.34	4324045.03	Аналитический метод	0.10	Закрепление отсутствует
295	552311.51	4324050.87	Аналитический метод	0.10	Закрепление отсутствует
296	552314.65	4324057.24	Аналитический метод	0.10	Закрепление отсутствует
297	552326.48	4324051.40	Аналитический метод	0.10	Закрепление отсутствует
294	552323.34	4324045.03	Аналитический метод	0.10	Закрепление отсутствует
298	552343.72	4324015.15	Аналитический метод	0.10	Закрепление отсутствует
299	552341.45	4324017.74	Аналитический метод	0.10	Закрепление отсутствует
300	552347.84	4324023.32	Аналитический метод	0.10	Закрепление отсутствует

2. Сведения о характерных точках границ объекта

Обозначение характерных точек границ	Координаты, м		Метод определения координат характерной точки	Средняя квадратическая погрешность положения характерной точки (Mt), м	Описание обозначения точки на местности (при наличии)
	X	Y			
1	2	3	4	5	6
301	552350.11	4324020.73	Аналитический метод	0.10	Закрепление отсутствует
298	552343.72	4324015.15	Аналитический метод	0.10	Закрепление отсутствует
302	552340.49	4324035.22	Аналитический метод	0.10	Закрепление отсутствует
303	552333.94	4324038.89	Аналитический метод	0.10	Закрепление отсутствует
304	552336.91	4324044.20	Аналитический метод	0.10	Закрепление отсутствует
305	552343.46	4324040.53	Аналитический метод	0.10	Закрепление отсутствует
302	552340.49	4324035.22	Аналитический метод	0.10	Закрепление отсутствует
Контур 12 (27:04:1001001:645) площадью 175 кв.м					
230	552289.95	4324069.89	Аналитический метод	0.10	Закрепление отсутствует
229	552292.91	4324068.02	Аналитический метод	0.10	Закрепление отсутствует
228	552297.04	4324065.23	Аналитический метод	0.10	Закрепление отсутствует
227	552287.98	4324050.13	Аналитический метод	0.10	Закрепление отсутствует
232	552280.25	4324059.52	Аналитический метод	0.10	Закрепление отсутствует
231	552286.24	4324068.90	Аналитический метод	0.10	Закрепление отсутствует

230	552289.95	4324069.89	Аналитический метод	0.10	Закрепление отсутствует
Контур 13 (27:04:1001002) площадью 213 кв.м					
306	552376.82	4324094.48	Аналитический метод	0.10	Закрепление отсутствует
307	552343.86	4324093.91	Аналитический метод	0.10	Закрепление отсутствует
308	552316.70	4324105.42	Аналитический метод	0.10	Закрепление отсутствует
309	552317.52	4324108.00	Аналитический метод	0.10	Закрепление отсутствует
310	552342.57	4324100.06	Аналитический метод	0.10	Закрепление отсутствует
306	552376.82	4324094.48	Аналитический метод	0.10	Закрепление отсутствует
Контур 14 (27:04:1001001) площадью 831 кв.м					
311	552187.94	4324148.94	Аналитический метод	0.10	Закрепление отсутствует
312	552197.51	4324139.07	Аналитический метод	0.10	Закрепление отсутствует
2. Сведения о характерных точках границ объекта					
Обозначение характерных точек границ	Координаты, м		Метод определения координат характерной точки	Средняя квадратическая погрешность положения характерной точки (Mt), м	Описание обозначения точки на местности (при наличии)
	X	Y			
1	2	3	4	5	6
313	552196.62	4324136.59	Аналитический метод	0.10	Закрепление отсутствует
314	552198.83	4324135.80	Аналитический метод	0.10	Закрепление отсутствует
315	552199.33	4324137.19	Аналитический метод	0.10	Закрепление отсутствует
316	552213.85	4324122.21	Аналитический метод	0.10	Закрепление отсутствует
317	552211.78	4324123.81	Аналитический метод	0.10	Закрепление отсутствует
318	552199.15	4324130.84	Аналитический метод	0.10	Закрепление отсутствует
319	552192.61	4324119.09	Аналитический метод	0.10	Закрепление отсутствует
320	552189.20	4324117.00	Аналитический метод	0.10	Закрепление отсутствует
321	552189.97	4324122.86	Аналитический метод	0.10	Закрепление отсутствует
322	552175.41	4324135.89	Аналитический метод	0.10	Закрепление отсутствует
323	552170.73	4324138.78	Аналитический метод	0.10	Закрепление отсутствует
324	552164.42	4324144.40	Аналитический метод	0.10	Закрепление отсутствует
325	552159.92	4324149.86	Аналитический метод	0.10	Закрепление отсутствует
326	552158.75	4324150.65	Аналитический метод	0.10	Закрепление отсутствует

327	552160.85	4324149.62	Аналитический метод	0.10	Закрепление отсутствует
328	552163.45	4324154.99	Аналитический метод	0.10	Закрепление отсутствует
329	552161.33	4324156.01	Аналитический метод	0.10	Закрепление отсутствует
330	552158.73	4324150.66	Аналитический метод	0.10	Закрепление отсутствует
331	552158.69	4324151.64	Аналитический метод	0.10	Закрепление отсутствует
332	552155.88	4324155.69	Аналитический метод	0.10	Закрепление отсутствует
333	552152.19	4324162.48	Аналитический метод	0.10	Закрепление отсутствует
334	552149.20	4324172.96	Аналитический метод	0.10	Закрепление отсутствует
335	552149.51	4324180.88	Аналитический метод	0.10	Закрепление отсутствует
336	552149.84	4324184.86	Аналитический метод	0.10	Закрепление отсутствует
337	552149.92	4324186.84	Аналитический метод	0.10	Закрепление отсутствует
338	552151.39	4324192.20	Аналитический метод	0.10	Закрепление отсутствует

2. Сведения о характерных точках границ объекта

Обозначение характерных точек границ	Координаты, м		Метод определения координат характерной точки	Средняя квадратическая погрешность положения характерной точки (M _t), м	Описание обозначения точки на местности (при наличии)
	X	Y			
1	2	3	4	5	6
339	552151.64	4324192.95	Аналитический метод	0.10	Закрепление отсутствует
340	552155.70	4324178.14	Аналитический метод	0.10	Закрепление отсутствует
341	552151.47	4324173.38	Аналитический метод	0.10	Закрепление отсутствует
342	552151.64	4324170.85	Аналитический метод	0.10	Закрепление отсутствует
343	552159.61	4324162.96	Аналитический метод	0.10	Закрепление отсутствует
344	552165.76	4324157.36	Аналитический метод	0.10	Закрепление отсутствует
345	552167.17	4324157.30	Аналитический метод	0.10	Закрепление отсутствует
346	552172.86	4324164.44	Аналитический метод	0.10	Закрепление отсутствует
347	552173.89	4324163.44	Аналитический метод	0.10	Закрепление отсутствует
311	552187.94	4324148.94	Аналитический метод	0.10	Закрепление отсутствует
348	552166.11	4324149.66	Аналитический метод	0.10	Закрепление отсутствует
349	552172.66	4324143.55	Аналитический метод	0.10	Закрепление отсутствует

350	552170.41	4324141.13	Аналитический метод	0.10	Закрепление отсутствует
351	552173.31	4324138.42	Аналитический метод	0.10	Закрепление отсутствует
352	552175.63	4324140.90	Аналитический метод	0.10	Закрепление отсутствует
353	552175.98	4324140.58	Аналитический метод	0.10	Закрепление отсутствует
354	552179.38	4324144.22	Аналитический метод	0.10	Закрепление отсутствует
355	552180.53	4324143.04	Аналитический метод	0.10	Закрепление отсутствует
356	552183.31	4324145.98	Аналитический метод	0.10	Закрепление отсутствует
357	552182.09	4324147.14	Аналитический метод	0.10	Закрепление отсутствует
358	552184.95	4324150.20	Аналитический метод	0.10	Закрепление отсутствует
359	552175.14	4324159.34	Аналитический метод	0.10	Закрепление отсутствует
348	552166.11	4324149.66	Аналитический метод	0.10	Закрепление отсутствует

Контур 15 (27:04:1001001:654) площадью 1273 кв.м

323	552170.73	4324138.78	Аналитический метод	0.10	Закрепление отсутствует
-----	-----------	------------	---------------------	------	-------------------------

2. Сведения о характерных точках границ объекта

Обозначение характерных точек границ	Координаты, м		Метод определения координат характерной точки	Средняя квадратическая погрешность положения характерной точки (Mt), м	Описание обозначения точки на местности (при наличии)
	X	Y			
1	2	3	4	5	6
322	552175,41	4324135,89	Аналитический метод	0.10	Закрепление отсутствует
321	552189,97	4324122,86	Аналитический метод	0.10	Закрепление отсутствует
360	552189,19	4324117	Аналитический метод	0.10	Закрепление отсутствует
361	552181,36	4324112,21	Аналитический метод	0.10	Закрепление отсутствует
362	552175,07	4324114,21	Аналитический метод	0.10	Закрепление отсутствует
363	552174,41	4324115,47	Аналитический метод	0.10	Закрепление отсутствует
364	552170,58	4324121,12	Аналитический метод	0.10	Закрепление отсутствует
365	552168,73	4324124,45	Аналитический метод	0.10	Закрепление отсутствует
366	552163,57	4324128,8	Аналитический метод	0.10	Закрепление отсутствует
367	552153,2	4324137,64	Аналитический метод	0.10	Закрепление отсутствует
368	552148,64	4324139,67	Аналитический метод	0.10	Закрепление отсутствует
369	552145,91	4324140,74	Аналитический метод	0.10	Закрепление отсутствует

370	552133,78	4324169,75	Аналитический метод	0.10	Закрепление отсутствует
371	552134,06	4324170,44	Аналитический метод	0.10	Закрепление отсутствует
372	552145,72	4324196,79	Аналитический метод	0.10	Закрепление отсутствует
373	552146,7	4324197,78	Аналитический метод	0.10	Закрепление отсутствует
374	552151,36	4324193,97	Аналитический метод	0.10	Закрепление отсутствует
339	552151,64	4324192,95	Аналитический метод	0.10	Закрепление отсутствует
338	552151,39	4324192,2	Аналитический метод	0.10	Закрепление отсутствует
337	552149,92	4324186,84	Аналитический метод	0.10	Закрепление отсутствует
336	552149,84	4324184,86	Аналитический метод	0.10	Закрепление отсутствует
335	552149,51	4324180,88	Аналитический метод	0.10	Закрепление отсутствует
334	552149,2	4324172,96	Аналитический метод	0.10	Закрепление отсутствует
333	552152,19	4324162,48	Аналитический метод	0.10	Закрепление отсутствует
332	552155,88	4324155,69	Аналитический метод	0.10	Закрепление отсутствует
331	552158,69	4324151,64	Аналитический метод	0.10	Закрепление отсутствует

2. Сведения о характерных точках границ объекта

Обозначение характерных точек границ	Координаты, м		Метод определения координат характерной точки	Средняя квадратическая погрешность положения характерной точки (M), м	Описание обозначения точки на местности (при наличии)
	X	Y			
1	2	3	4	5	6
330	552158,73	4324150,66	Аналитический метод	0.10	Закрепление отсутствует
325	552159,92	4324149,86	Аналитический метод	0.10	Закрепление отсутствует
324	552164,42	4324144,4	Аналитический метод	0.10	Закрепление отсутствует
323	552170,73	4324138,78	Аналитический метод	0.10	Закрепление отсутствует
375	552148,75	4324158,38	Аналитический метод	0.10	Закрепление отсутствует
376	552150,48	4324164,08	Аналитический метод	0.10	Закрепление отсутствует
377	552148,22	4324164,77	Аналитический метод	0.10	Закрепление отсутствует
378	552146,49	4324159,06	Аналитический метод	0.10	Закрепление отсутствует
375	552148,75	4324158,38	Аналитический метод	0.10	Закрепление отсутствует

Контур 16 (27:04:1001001) площадью 177 кв.м

365	552168.73	4324124.45	Аналитический метод	0.10	Закрепление отсутствует
364	552170.58	4324121.12	Аналитический метод	0.10	Закрепление отсутствует
363	552174.41	4324115.47	Аналитический метод	0.10	Закрепление отсутствует
362	552175.07	4324114.21	Аналитический метод	0.10	Закрепление отсутствует
379	552168.50	4324116.31	Аналитический метод	0.10	Закрепление отсутствует
380	552158.06	4324123.59	Аналитический метод	0.10	Закрепление отсутствует
381	552159.70	4324125.71	Аналитический метод	0.10	Закрепление отсутствует
382	552149.19	4324135.40	Аналитический метод	0.10	Закрепление отсутствует
383	552150.00	4324135.65	Аналитический метод	0.10	Закрепление отсутствует
384	552149.85	4324136.13	Аналитический метод	0.10	Закрепление отсутствует
385	552148.76	4324135.80	Аналитический метод	0.10	Закрепление отсутствует
386	552147.49	4324136.96	Аналитический метод	0.10	Закрепление отсутствует
369	552145.91	4324140.74	Аналитический метод	0.10	Закрепление отсутствует
368	552148.64	4324139.67	Аналитический метод	0.10	Закрепление отсутствует
367	552153.20	4324137.64	Аналитический метод	0.10	Закрепление отсутствует

2. Сведения о характерных точках границ объекта

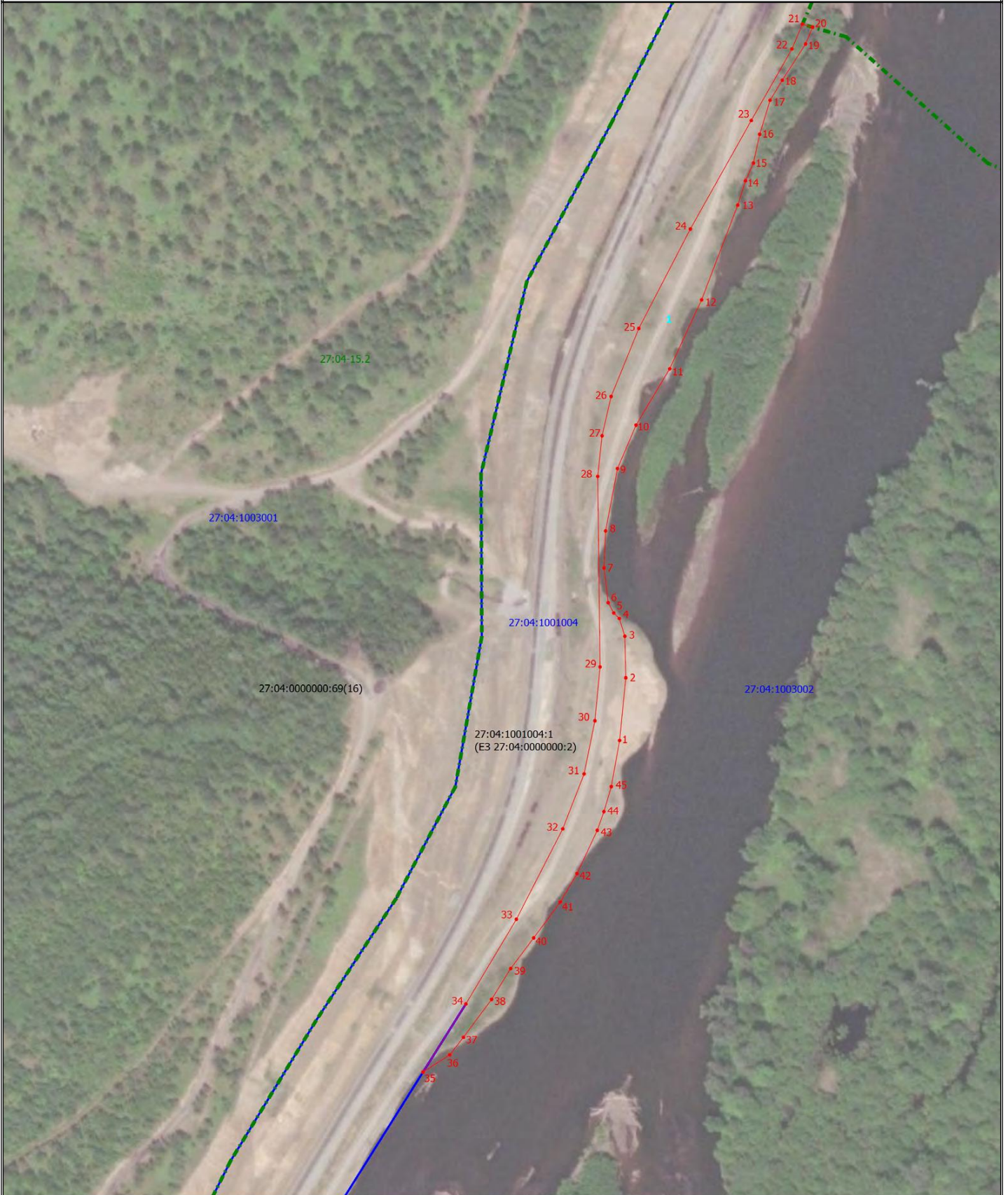
Обозначение характерных точек границ	Координаты, м		Метод определения координат характерной точки	Средняя квадратическая погрешность положения характерной точки (Mt), м	Описание обозначения точки на местности (при наличии)
	X	Y			
1	2	3	4	5	6
366	552163.57	4324128.80	Аналитический метод	0.10	Закрепление отсутствует
365	552168.73	4324124.45	Аналитический метод	0.10	Закрепление отсутствует
Контур 17 (27:04:1001001:654) площадью 14 кв.м					
375	552148,75	4324158,38	Аналитический метод	0.10	Закрепление отсутствует
376	552150,48	4324164,08	Аналитический метод	0.10	Закрепление отсутствует
377	552148,22	4324164,77	Аналитический метод	0.10	Закрепление отсутствует
378	552146,49	4324159,06	Аналитический метод	0.10	Закрепление отсутствует
375	552148,75	4324158,38	Аналитический метод	0.10	Закрепление отсутствует

3. Сведения о характерных точках части (частей) границы объекта

Обозначение характерных точек части границы	Координаты, м	Метод определения координат	Средняя квадратическая погрешность	Описание обозначения точки на
---	---------------	-----------------------------	------------------------------------	-------------------------------

	X	Y	характерной точки	положения характерной точки (Mt), м	местности (при наличии)
1	2	3	4	5	6
-	-	-	-	-	-

Схема расположения границ публичного сервитута

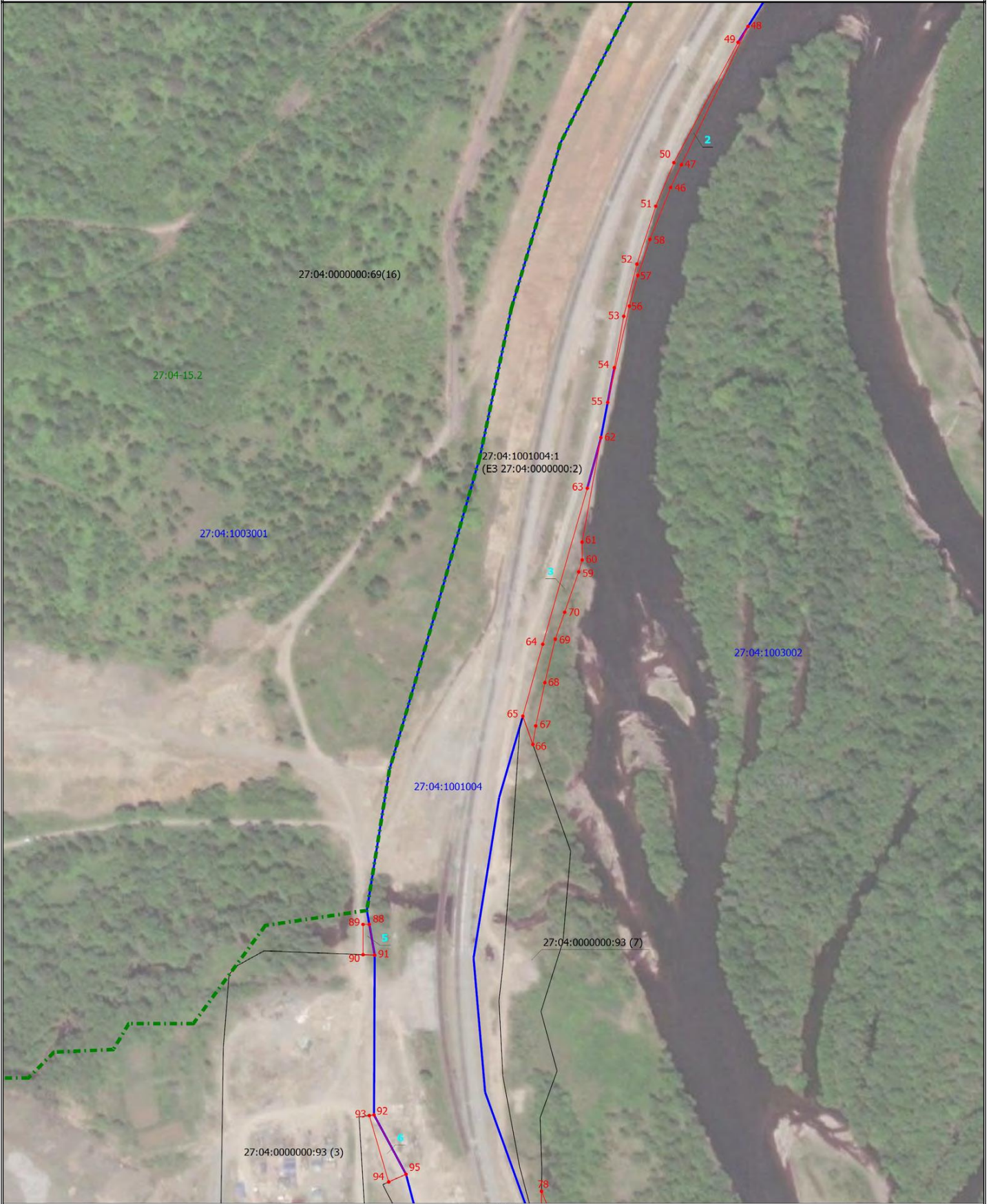


Масштаб 1:2300

Условные обозначения

- | | |
|---|--|
| <p>— - Часть границы, сведения ЕГРН о которой позволяют однозначно определить ее положение на местности</p> <p>— - Проектные границы публичного сервитута</p> <p>• - Характерная точка границы, местоположение которой определено при кадастровых работах (новая характерная точка)</p> <p>— - Граница кадастрового квартала</p> <p>— - Граница лесничества</p> | <p>27:04:0000000:69(16) - Кадастровый номер земельного участка</p> <p>1 - Обозначение контура испрашиваемого публичного сервитута</p> <p>1 - Обозначение новой характерной точки</p> <p>27:04:1003001 - Номер кадастрового квартала</p> <p>27:04-15.2 - Реестровый номер лесничества</p> |
|---|--|

Схема расположения границ публичного сервитута



Масштаб 1:2300

Условные обозначения

- Часть границы, сведения ЕГРН о которой позволяют однозначно определить ее положение на местности
- Проектные границы публичного сервитута
- - Характерная точка границы, местоположение которой определено при кадастровых работах (новая характерная точка)
- Граница кадастрового квартала
- Граница лесничества

- 27:04:0000000:69(16)** - Кадастровый номер земельного участка
- 2** - Обозначение контура испрашиваемого публичного сервитута
- 1** - Обозначение новой характерной точки
- 27:04:1003001** - Номер кадастрового квартала
- 27:04-15.2** - Реестровый номер лесничества

Схема расположения границ публичного сервитута

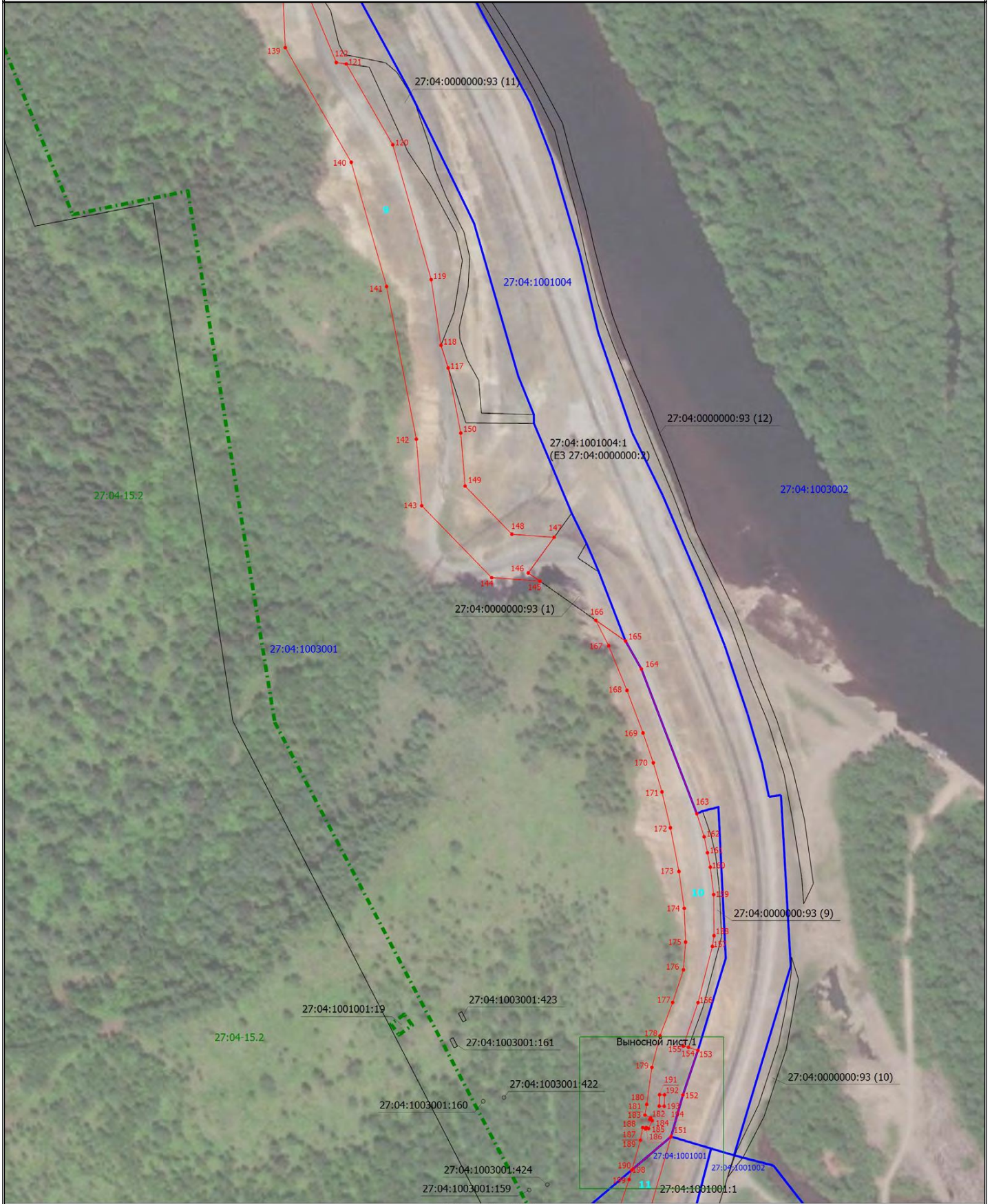


Масштаб 1:2300

Условные обозначения

- | | |
|--|---|
| <ul style="list-style-type: none"> — Часть границы, сведения ЕГРН о которой позволяют однозначно определить ее положение на местности — Проектные границы публичного сервитута • Характерная точка границы, местоположение которой определено при кадастровых работах (новая характерная точка) — Граница кадастрового квартала — Граница лесничества | <ul style="list-style-type: none"> 27:04:0000000:93 (3) - Кадастровый номер земельного участка 4 - Обозначение контура испрашиваемого публичного сервитута 1 - Обозначение новой характерной точки 27:04:1003001 - Номер кадастрового квартала 27:04-15.2 - Реестровый номер лесничества |
|--|---|

Схема расположения границ публичного сервитута

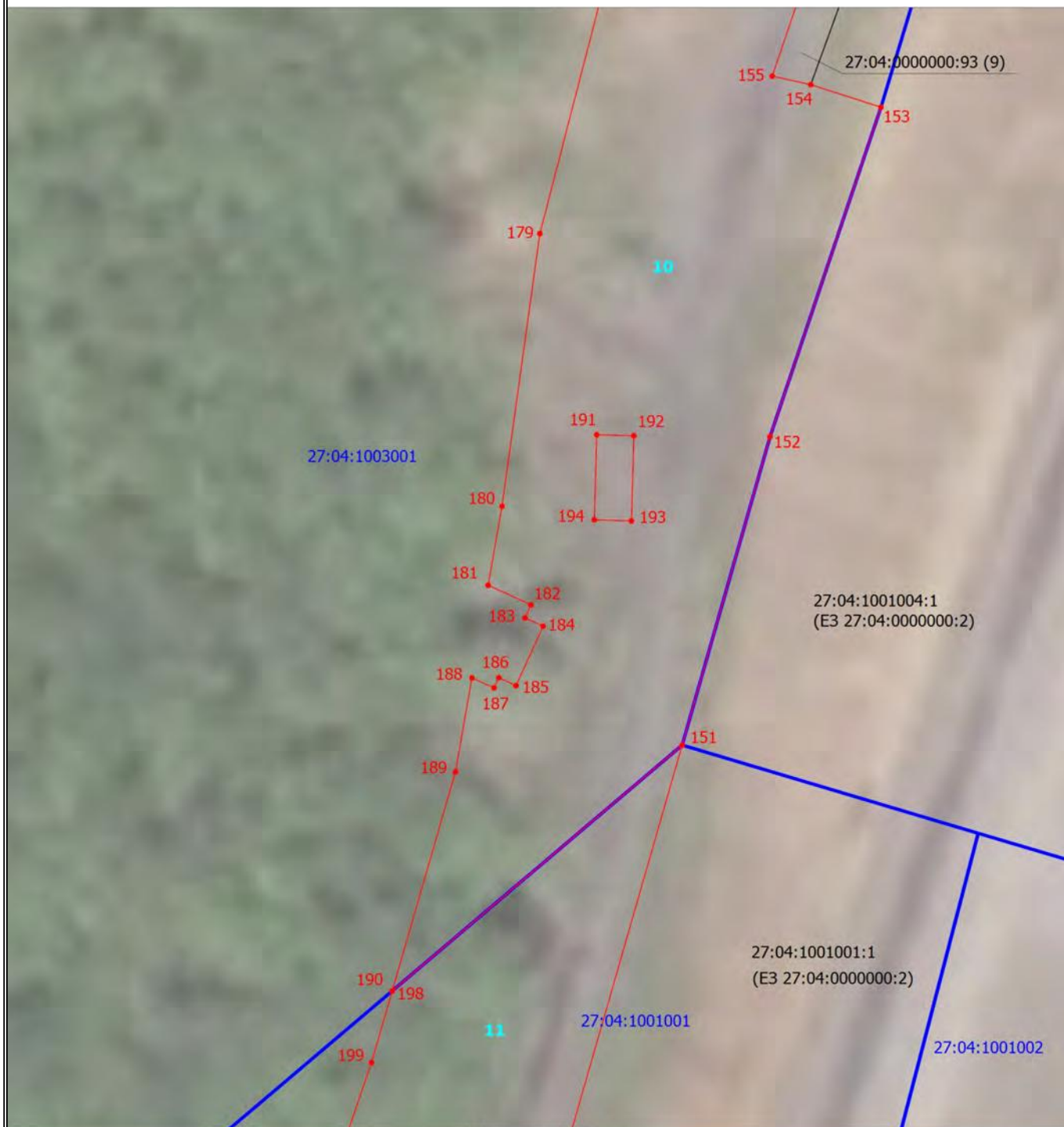


Условные обозначения

- | | |
|--|--|
| <ul style="list-style-type: none"> — Часть границы, сведения ЕГРН о которой позволяют однозначно определить ее положение на местности — Проектные границы публичного сервитута • Характерная точка границы, местоположение которой определено при кадастровых работах (новая характерная точка) — Граница кадастрового квартала — Граница лесничества | <ul style="list-style-type: none"> 27:04:1003001:422 - Кадастровый номер земельного участка 9 - Обозначение контура испрашиваемого публичного сервитута 1 - Обозначение новой характерной точки 27:04:1003001 - Номер кадастрового квартала 27:04-15.2 - Реестровый номер лесничества |
|--|--|

Схема расположения границ публичного сервитута

Выносной лист 1



Масштаб 1:500

Условные обозначения

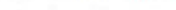



	- Часть границы, сведения ЕГРН о которой позволяют однозначно определить ее положение на местности	27:04:1001001:1	- Кадастровый номер земельного участка
	- Проектные границы публичного сервитута	10	- Обозначение контура испрашиваемого публичного сервитута
	- Характерная точка границы, местоположение которой определено при кадастровых работах (новая характерная точка)	1	- Обозначение новой характерной точки
	- Граница кадастрового квартала	27:04:1003001	- Номер кадастрового квартала

Схема расположения границ публичного сервитута



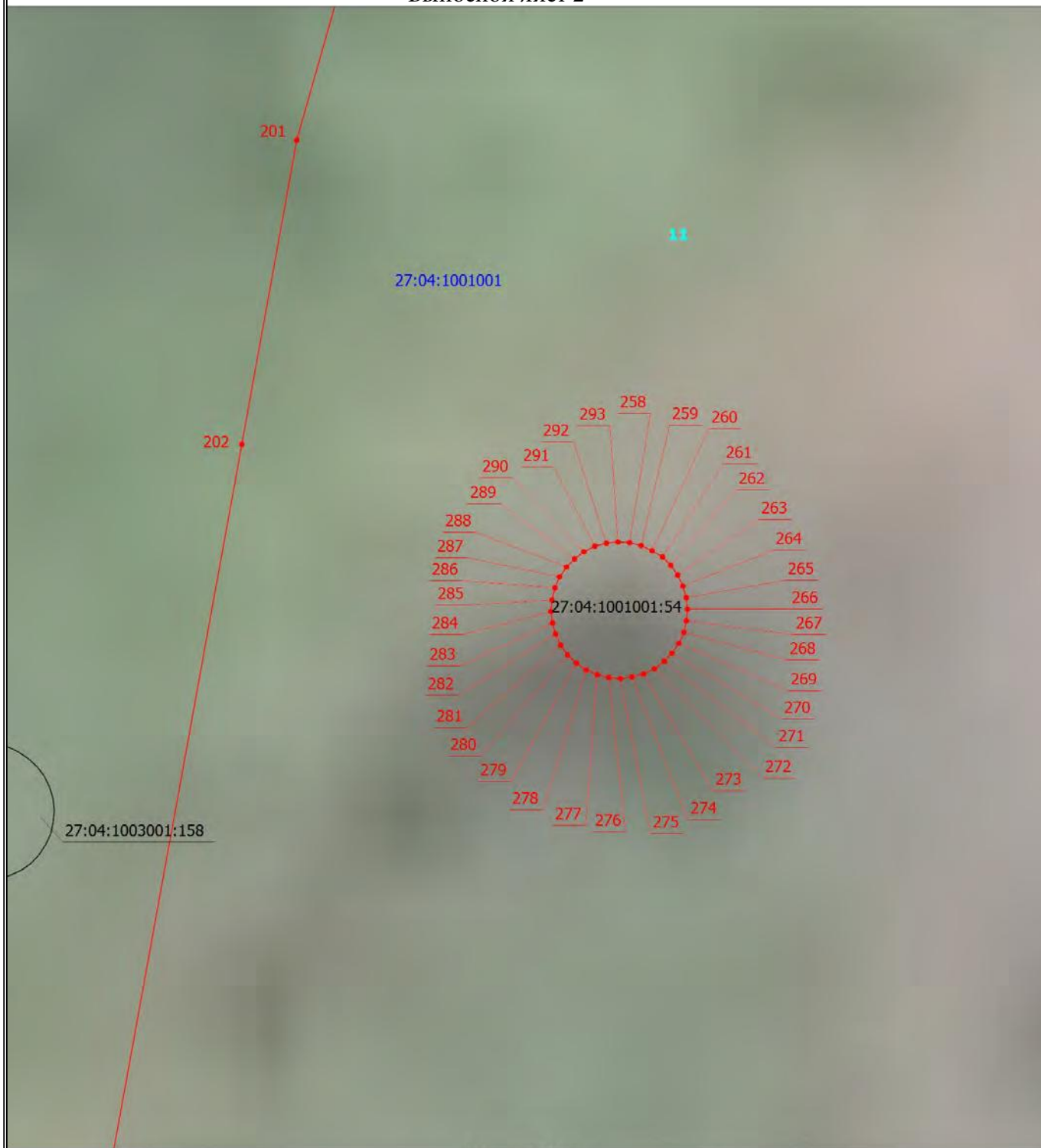
- Условные обозначения
- Часть границы, сведения ЕГРН о которой позволяют однозначно определить ее положение на местности
 - Простая граница публичного сервитута
 - Характерная точка границы, местоположение которой определено при кадастровых работах (новая характерная точка)
 - Граница кадастрового квартала
 - Граница объекта капитального строительства
 - 27:04-6.695 - Реестровый номер зоны с особыми условиями
 - 27:04-15.2 - Реестровый номер лесничества

Масштаб 1:500

- 27:04:1003001:424 - Кадастровый номер земельного участка
- 1.1 - Обозначение контура неразрывного публичного сервитута
- 1 - Обозначение новой характерной точки
- 27:04:1003001 - Номер кадастрового квартала
- 27:04:1003001:295 - Граница зоны с особыми условиями
- 27:04:449 - Граница лесничества

Схема расположения границ публичного сервитута

Выносной лист 2



Масштаб 1:100

Условные обозначения

- | | |
|--|---|
| <p>_____ - Часть границы, сведения ЕГРН о которой позволяют однозначно определить ее положение на местности</p> <p>27:04:1001001:54 - Кадастровый номер земельного участка</p> <p>27:04:1003001 - Номер кадастрового квартала</p> <p>11 - Обозначение контура испрашиваемого публичного сервитута</p> | <p>● - Характерная точка границы, местоположение которой определено при кадастровых работах (новая характерная точка)</p> <p>_____ - Проектные границы публичного сервитута</p> <p>1 - Обозначение новой характерной точки</p> |
|--|---|