

## ГРАФИЧЕСКОЕ ОПИСАНИЕ

местоположения границ населенных пунктов, территориальных зон, особо охраняемых природных территорий, зон с особыми условиями использования территории

Публичный сервитут устанавливается для реализации объекта:  
«Электрификация линии Комсомольск-Сортировочный – Ванино  
Дальневосточной железной дороги» Этап 18. Переустройство ЛЭП иных  
собственников

(наименование объекта, местоположение границ которого описано (далее - объект))

### Раздел 1

#### Сведения об объекте

№ п/п	Характеристики объекта	Описание характеристик
1	2	3
1.	Местоположение объекта	Хабаровский край, район Ванинский
2.	Площадь объекта +/- величина погрешности определения площади (Р +/- Дельта Р)	1013 +/- 11 м <sup>2</sup>
3.	Иные характеристики объекта	Публичный сервитут устанавливается в целях складирования строительных и иных материалов, возведения некапитальных строений, сооружений (включая ограждения, бытовки, навесы) и (или) размещения строительной техники, которые необходимы для обеспечения строительства, реконструкции, ремонта инженерных сооружений, объектов транспортной инфраструктуры федерального, регионального или местного значения, на срок указанных строительства, реконструкции, ремонта при реализации объекта: «Электрификация линии Комсомольск-Сортировочный – Ванино Дальневосточной железной дороги» Этап 18. Переустройство ЛЭП иных собственников в соответствии с п. 2 ст. 39.37 Земельного кодекса Российской Федерации, на срок 14 месяцев в интересах ОАО "РЖД", 107174, г. Москва, ул. Новая Басманная, д. 2/1 стр. 1, fax@css.rzd.ru

## Раздел 2

### Сведения о местоположении границ объекта

1. Система координат МСК-27, зона 4

2. Сведения о характерных точках границ объекта

Обозначение характерных точек границ	Координаты, м		Метод определения координат характерной точки	Средняя квадратическая погрешность положения характерной точки (M <sub>t</sub> ), м	Описание обозначения точки на местности (при наличии)
	X	Y			
1	2	3	4	5	6
<b>Контур 1 (27:04:1001002); площадь 82 кв.м</b>					
1	552228.68	4324197.68	Аналитический метод	0.10	Закрепление отсутствует
2	552230.25	4324196.68	Аналитический метод	0.10	Закрепление отсутствует
3	552232.35	4324194.65	Аналитический метод	0.10	Закрепление отсутствует
4	552227.13	4324180.19	Аналитический метод	0.10	Закрепление отсутствует
5	552224.42	4324175.37	Аналитический метод	0.10	Закрепление отсутствует
6	552224.52	4324174.83	Аналитический метод	0.10	Закрепление отсутствует
7	552223.08	4324177.45	Аналитический метод	0.10	Закрепление отсутствует
8	552223.40	4324178.74	Аналитический метод	0.10	Закрепление отсутствует
9	552223.61	4324178.67	Аналитический метод	0.10	Закрепление отсутствует
10	552225.89	4324184.79	Аналитический метод	0.10	Закрепление отсутствует
11	552224.96	4324185.15	Аналитический метод	0.10	Закрепление отсутствует
12	552225.61	4324187.84	Аналитический метод	0.10	Закрепление отсутствует
13	552224.78	4324190.28	Аналитический метод	0.10	Закрепление отсутствует
14	552226.89	4324194.27	Аналитический метод	0.10	Закрепление отсутствует
1	552228.68	4324197.68	Аналитический метод	0.10	Закрепление отсутствует
<b>Контур 2 (27:04:1001002:272); площадь 31 кв.м</b>					
15	552225.93	4324199.45	Аналитический метод	0.10	Закрепление отсутствует
1	552228.68	4324197.68	Аналитический метод	0.10	Закрепление отсутствует
14	552226.89	4324194.27	Аналитический метод	0.10	Закрепление отсутствует
13	552224.78	4324190.28	Аналитический метод	0.10	Закрепление отсутствует
16	552221.24	4324192.56	Аналитический метод	0.10	Закрепление отсутствует
15	552225.93	4324199.45	Аналитический метод	0.10	Закрепление отсутствует

2. Сведения о характерных точках границ объекта					
Обозначение характерных точек границ	Координаты, м		Метод определения координат характерной точки	Средняя квадратическая погрешность положения характерной точки (Mt), м	Описание обозначения точки на местности (при наличии)
	X	Y			
1	2	3	4	5	6
<b>Контур 3 (27:04:1001002:272); площадь 59 кв.м</b>					
16	552221.24	4324192.56	Аналитический метод	0.10	Закрепление отсутствует
13	552224.78	4324190.28	Аналитический метод	0.10	Закрепление отсутствует
17	552217.62	4324178.87	Аналитический метод	0.10	Закрепление отсутствует
18	552213.82	4324181.68	Аналитический метод	0.10	Закрепление отсутствует
16	552221.24	4324192.56	Аналитический метод	0.10	Закрепление отсутствует
<b>Контур 4 (27:04:0000000:93(2)); площадь 127 кв.м</b>					
19	552226.56	4324163.50	Аналитический метод	0.10	Закрепление отсутствует
20	552224.52	4324174.82	Аналитический метод	0.10	Закрепление отсутствует
7	552223.08	4324177.45	Аналитический метод	0.10	Закрепление отсутствует
21	552223.39	4324178.75	Аналитический метод	0.10	Закрепление отсутствует
22	552221.42	4324179.48	Аналитический метод	0.10	Закрепление отсутствует
23	552223.70	4324185.61	Аналитический метод	0.10	Закрепление отсутствует
24	552224.95	4324185.15	Аналитический метод	0.10	Закрепление отсутствует
12	552225.61	4324187.84	Аналитический метод	0.10	Закрепление отсутствует
13	552224.78	4324190.28	Аналитический метод	0.10	Закрепление отсутствует
17	552217.62	4324178.87	Аналитический метод	0.10	Закрепление отсутствует
18	552213.82	4324181.68	Аналитический метод	0.10	Закрепление отсутствует
25	552211.83	4324178.80	Аналитический метод	0.10	Закрепление отсутствует
19	552226.56	4324163.50	Аналитический метод	0.10	Закрепление отсутствует
<b>Контур 5 (27:04:1001002); площадь 146 кв.м</b>					
26	552205.33	4324405.28	Аналитический метод	0.10	Закрепление отсутствует
27	552215.15	4324399.40	Аналитический метод	0.10	Закрепление отсутствует
28	552213.07	4324395.32	Аналитический метод	0.10	Закрепление отсутствует
29	552208.28	4324397.35	Аналитический метод	0.10	Закрепление отсутствует
30	552208.98	4324398.76	Аналитический метод	0.10	Закрепление отсутствует

2. Сведения о характерных точках границ объекта					
Обозначение характерных точек границ	Координаты, м		Метод определения координат характерной точки	Средняя квадратическая погрешность положения характерной точки (Mt), м	Описание обозначения точки на местности (при наличии)
	X	Y			
1	2	3	4	5	6
31	552195.48	4324405.16	Аналитический метод	0.10	Закрепление отсутствует
32	552194.63	4324403.15	Аналитический метод	0.10	Закрепление отсутствует
33	552187.33	4324406.24	Аналитический метод	0.10	Закрепление отсутствует
34	552188.64	4324413.02	Аналитический метод	0.10	Закрепление отсутствует
26	552205.33	4324405.28	Аналитический метод	0.10	Закрепление отсутствует
<b>Контур 6 (27:04:1001001); площадь 213 кв.м</b>					
35	552138.84	4324439.55	Аналитический метод	0.10	Закрепление отсутствует
36	552140.09	4324430.37	Аналитический метод	0.10	Закрепление отсутствует
37	552137.40	4324422.69	Аналитический метод	0.10	Закрепление отсутствует
38	552138.99	4324420.83	Аналитический метод	0.10	Закрепление отсутствует
39	552139.97	4324411.94	Аналитический метод	0.10	Закрепление отсутствует
40	552131.59	4324404.54	Аналитический метод	0.10	Закрепление отсутствует
41	552133.39	4324440.54	Аналитический метод	0.10	Закрепление отсутствует
35	552138.84	4324439.55	Аналитический метод	0.10	Закрепление отсутствует
<b>Контур 7 (27:04:0404001:531); площадь 63 кв.м</b>					
42	542631.33	4342847.94	Аналитический метод	0.10	Закрепление отсутствует
43	542634.52	4342854.77	Аналитический метод	0.10	Закрепление отсутствует
44	542630.23	4342856.82	Аналитический метод	0.10	Закрепление отсутствует
45	542627.86	4342851.87	Аналитический метод	0.10	Закрепление отсутствует
46	542625.75	4342852.88	Аналитический метод	0.10	Закрепление отсутствует
47	542628.12	4342857.83	Аналитический метод	0.10	Закрепление отсутствует
48	542625.49	4342859.08	Аналитический метод	0.10	Закрепление отсутствует
49	542622.30	4342852.25	Аналитический метод	0.10	Закрепление отсутствует
42	542631.33	4342847.94	Аналитический метод	0.10	Закрепление отсутствует
<b>Контур 8 (27:04:0701001); площадь 292 кв.м</b>					
50	525866.97	4344406.51	Аналитический метод	0.10	Закрепление отсутствует

2. Сведения о характерных точках границ объекта					
Обозначение характерных точек границ	Координаты, м		Метод определения координат характерной точки	Средняя квадратическая погрешность положения характерной точки (Mt), м	Описание обозначения точки на местности (при наличии)
	X	Y			
1	2	3	4	5	6
51	525863.28	4344410.63	Аналитический метод	0.10	Закрепление отсутствует
52	525858.25	4344414.71	Аналитический метод	0.10	Закрепление отсутствует
53	525858.63	4344413.97	Аналитический метод	0.10	Закрепление отсутствует
54	525856.55	4344412.90	Аналитический метод	0.10	Закрепление отсутствует
55	525853.72	4344418.39	Аналитический метод	0.10	Закрепление отсутствует
56	525847.73	4344423.24	Аналитический метод	0.10	Закрепление отсутствует
57	525845.50	4344417.94	Аналитический метод	0.10	Закрепление отсутствует
58	525846.72	4344414.31	Аналитический метод	0.10	Закрепление отсутствует
59	525853.54	4344412.61	Аналитический метод	0.10	Закрепление отсутствует
60	525855.69	4344408.45	Аналитический метод	0.10	Закрепление отсутствует
61	525859.56	4344410.59	Аналитический метод	0.10	Закрепление отсутствует
62	525885.38	4344381.65	Аналитический метод	0.10	Закрепление отсутствует
63	525890.31	4344388.73	Аналитический метод	0.10	Закрепление отсутствует
64	525879.47	4344397.51	Аналитический метод	0.10	Закрепление отсутствует
65	525867.63	4344407.11	Аналитический метод	0.10	Закрепление отсутствует
50	525866.97	4344406.51	Аналитический метод	0.10	Закрепление отсутствует
3. Сведения о характерных точках части (частей) границы объекта					
Обозначение характерных точек части границы	Координаты, м		Метод определения координат характерной точки	Средняя квадратическая погрешность положения характерной точки (Mt), м	Описание обозначения точки на местности (при наличии)
	X	Y			
1	2	3	4	5	6
-	-	-	-	-	-



### Схема расположения границ публичного сервитута



Масштаб 1:800

**Условные обозначения**

- |   |  |               |   |
|---|--|---------------|---|
| — | - Часть границы, сведения ЕГРН о которой позволяют однозначно определить ее положение на местности               | :1            | - Кадастровый номер земельного участка                    |
| — | - Проектные границы публичного сервитута   | 1             | - Обозначение контура испрашиваемого публичного сервитута |
| • | - Характерная точка границы, местоположение которой определено при кадастровых работах (новая характерная точка) | 1             | - Обозначение новой характерной точки                     |
| — | - Граница кадастрового квартала  | 27:04:1001001 | - Номер кадастрового квартала                             |
| — | - Граница объекта капитального строительства   | :506          | - Кадастровый номер объекта капитального строительства    |

## Схема расположения границ публичного сервитута



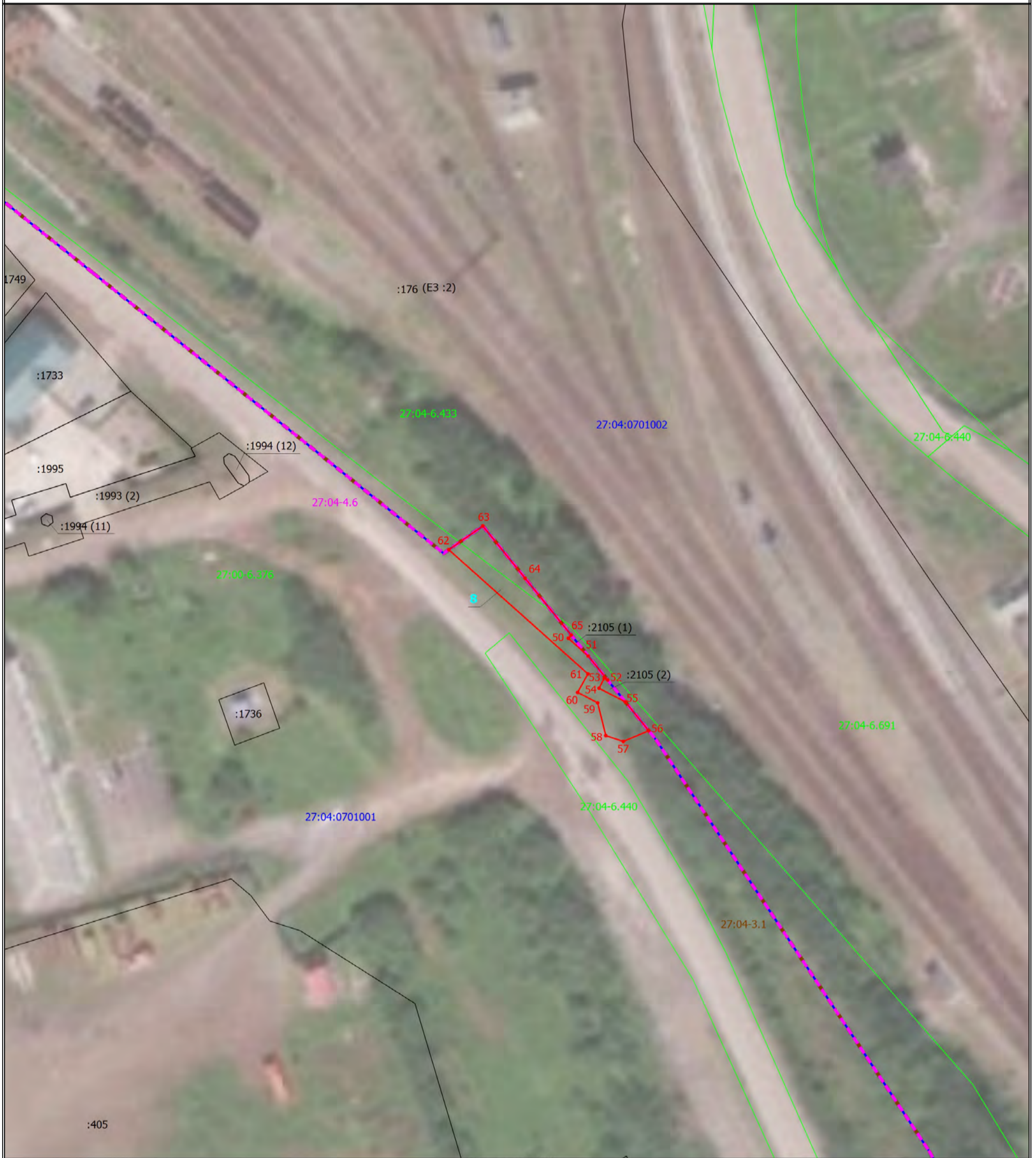
Масштаб 1:500

**Условные обозначения**

- |   |   |
|---|---|
| <ul style="list-style-type: none"> <li>— - Часть границы, сведения ЕГРН о которой позволяют однозначно определить ее положение на местности</li> <li>— - Проектные границы публичного сервитута</li> <li>• - Характерная точка границы, местоположение которой определено при кадастровых работах (новая характерная точка)</li> <li>— - Граница кадастрового квартала</li> <li>— - Граница зоны с особыми условиями</li> </ul> | <ul style="list-style-type: none"> <li>:1 - Кадастровый номер земельного участка</li> <li>7 - Обозначение контура испрашиваемого публичного сервитута</li> <li>1 - Обозначение новой характерной точки</li> <li>27:04:1001001 - Номер кадастрового квартала</li> <li>27:04-6.692 - Реестровый номер зоны с особыми условиями</li> </ul> |
|---|---|



## Схема расположения границ публичного сервитута



Масштаб 1:800

### Условные обозначения

	- Часть границы, сведения ЕГРН о которой позволяют однозначно определить ее положение на местности	:176	- Кадастровый номер земельного участка
	- Проектные границы публичного сервитута	8	- Обозначение контура испрашиваемого публичного сервитута
	- Характерная точка границы, местоположение которой определено при кадастровых работах (новая характерная точка)	1	- Обозначение новой характерной точки
	- Граница кадастрового квартала	27:04:1001001	- Номер кадастрового квартала
	- Граница зоны с особыми условиями	27:04-6.691	- Реестровый номер зоны с особыми условиями
	- Граница населенного пункта	27:04-4.6	- Реестровый номер населенного пункта
	- Граница муниципального образования	27:04-3.1	- Реестровый номер муниципального образования